

GUIDED **BIOFILM** THERAPY

DER GAME CHANGER FÜR BESSERE ORALE PROPHYLAXE



EMS 
MAKE ME SMILE.

WISSENSCHAFTLICHER KONSENSUS GUIDED BIOFILM THERAPY-PROTOKOLL



EIN NEUES KONZEPT FÜR DIE PRIMÄRE UND SEKUNDÄRE PRÄVENTION

Die Guided Biofilm Therapy (GBT) basiert auf Behandlungsschritten, die einzeln für sich durch vielfache wissenschaftliche Studien RCT (Randomized Control Trials) belegt sind. Die wesentlichen Änderungen im Ablauf des GBT-Protokolls gegenüber der konventionellen professionellen Zahnreinigung (PZR) sind:

1. Anfärben: Biofilm sichtbar machen. Das Anfärben des Biofilms zur gezielten Entfernung desselben und zur Motivation der Patienten führt zu wesentlich besseren Ergebnissen als PZR ohne Anfärben^{1,2,3,4}.

2. AIRFLOW®: Biofilm ist die Ursache von Mundkrankungen und Zahnstein, folglich beginnen wir mit der Ursachenentfernung. AIRFLOW® mit PLUS Pulver (Erythritol) ist im supra- und subgingivalen Biofilm Management den Handinstrumenten und der PIEZON® PS Technologie überlegen^{5,8,9}. AIRFLOW® ist schneller, substanz-schonender, leichter erlernbar und schmerzfrei. AIRFLOW® mit PLUS Pulver (Erythritol) ist deshalb die Methode der Wahl in der Erhaltungstherapie der Zähne^{6,7,10,11,15,20,23}.

In der nicht chirurgischen Behandlung von Parodontitis und Periimplantitis erzielt die Anwendung von AIRFLOW® mit der PERIOFLOW®-Düse ebenfalls sehr gute Ergebnisse^{12,13,14,16,17,18,24}.

3. PIEZON® PS: gezielte Entfernung des Zahnsteins - Schonung der Zähne. Der Einsatz von PIEZON® mit dem PS Instrument führt im Vergleich mit der Anwendung von Handinstrumenten zu gleichen klinischen Resultaten^{19,22}. Die Behandlung mit PIEZON® PS geht schneller, ist angenehmer^{21,22} für Patienten und Behandler und die Technik ist leichter erlernbar. Durch die vorausgegangene Biofilmentfernung werden harte Ablagerungen sichtbar. Die Entfernung erfolgt selektiv und die Zahnhartsubstanz wird geschont.

4. Kein Polieren. Eine Politur mit Polierpaste und rotierenden Bürsten oder Gummikelch ist nach der Behandlung mit AIRFLOW® PLUS Pulver (Erythritol) nicht mehr notwendig. Die Zahnoberflächen sind perfekt sauber und die natürliche Struktur der Zahnschmelze bleibt erhalten²⁵.

Nyon/Schweiz, 14. Mai, 2019, Konsensus

Prof. Dr. N. Lang
Parodontologe
Bern, Schweiz

Prof. Dr. A. Lussi
Kariologe
Bern, Schweiz

Dr. K.-D. Bastendorf
Zahnarzt, spezialisiert auf
Prävention, Deutschland



LINK ZUR
LITERATUR

E.M.S. Electro Medical Systems S.A. Ch. de la Vuarpillière 31 - 1260 Nyon - Switzerland - www.ems-dental.com

PATIENTEN LIEBEN GBT

DIE GUIDED BIOFILM THERAPY (GBT) IST EIN EVIDENZBASIERTES, INDIKATIONSORIENTIERTES, SYSTEMATISCHES, MODULARES PROTOKOLL FÜR PRÄVENTION UND THERAPIE IN DER ZAHNMEDIZIN



"I FEEL GOOD"

- ▶ NUR DAS **ALLERBESTE** FÜR MEINE PATIENTEN
- ▶ NUR DIE **SCHWEIZER** ORIGINALE

08 NEUER RECALL

GESUNDER PATIENT = GLÜCKLICHER PATIENT

- ▶ Bestellen Sie Ihren Patienten risikoabhängig zum Recall
- ▶ Fragen Sie, wie ihm oder ihr die Behandlung gefallen hat

07 QUALITÄTS-KONTROLLE

PATIENTEN ZUM STRAHLEN BRINGEN

- ▶ Prüfen Sie anschließend, ob der Biofilm vollständig entfernt wurde
- ▶ Stellen Sie sicher, dass Zahnstein und Konkremente vollständig entfernt wurden ▶ Untersuchen Sie Zähne auf kariöse Läsionen
- ▶ Schützen Sie die Zähne mit Fluorid ▶ Keine Politur mehr nötig

06 PIEZON® PS

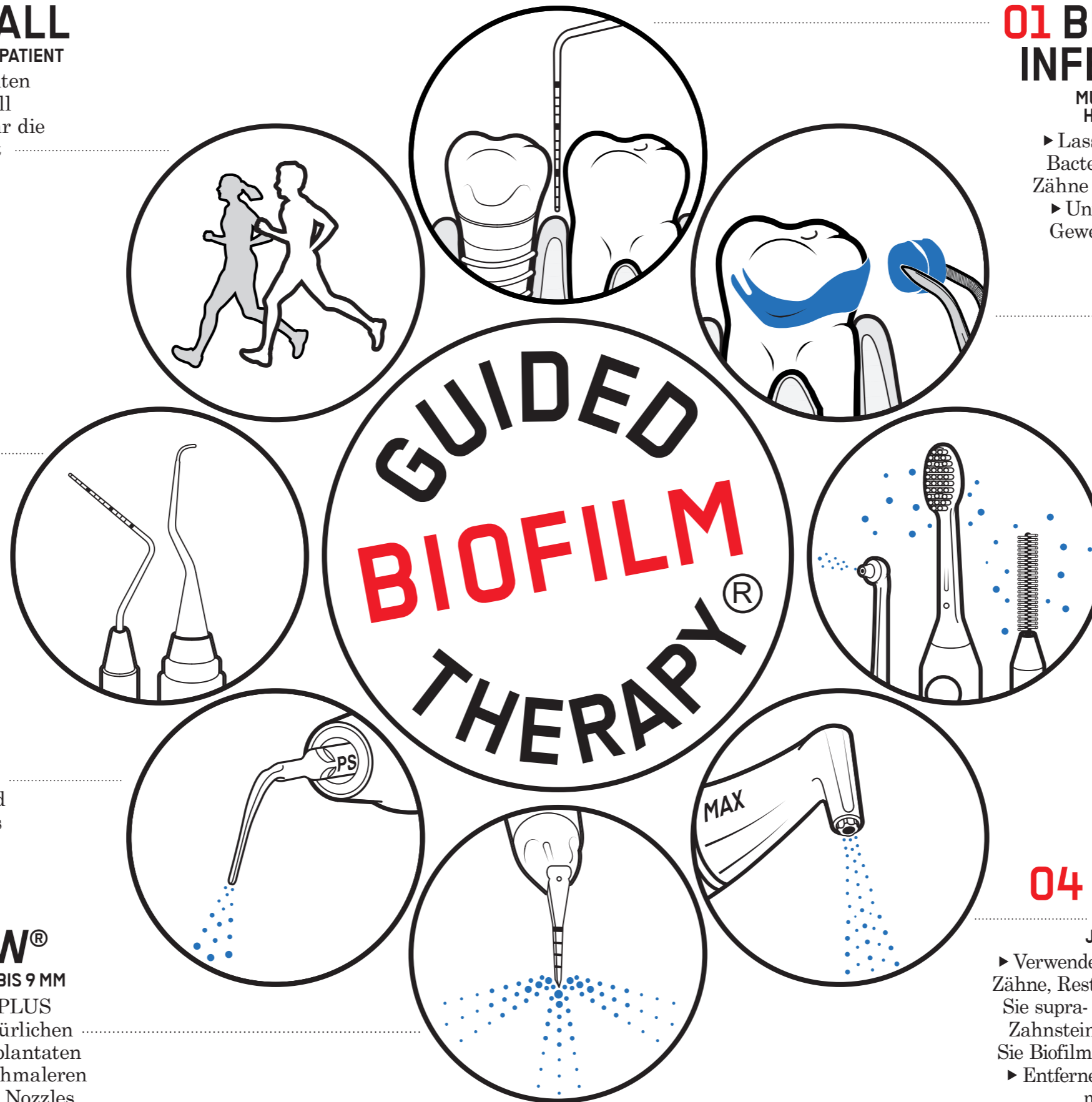
VERBLEIBENDEN ZAHNSTEIN ENTFERNEN

- ▶ Verwenden Sie supragingival und bis zu 10 mm subgingival das minimalinvasive EMS PS Instrument
- ▶ Reinigen Sie Taschen >10 mm mit einer Minikürette ▶ Verwenden Sie für Implantate bis zu 3 mm subgingival und implantat-getragene Restaurationen das EMS PI Instrument

05 PERIOFLOW®

BIOFILM ENTFERNEN IN TASCHEN >4 BIS 9 MM

- ▶ Verwenden Sie AIRFLOW® PLUS Pulver in tiefen Taschen bei natürlichen Zähnen, Furkationen und an Implantaten
- ▶ Verwenden Sie die neuen und schmaleren tiefenmarkierten PERIOFLOW® Nozzles



01 BEURTEILUNG UND INFEKTIONSSCHUTZ

MUNDGESUNDHEIT BEURTEILEN UND HYGIENEMASSNAHMEN BEACHTEN

- ▶ Lassen Sie ihren Patienten zuerst mit BacterX® Pro spülen ▶ Untersuchen Sie Zähne auf Karies, Gingivitis, Parodontitis
- ▶ Untersuchen Sie das periimplantäre Gewebe auf Mukositis, Periimplantitis

02 ANFÄRBen

ANFÄRBen UND BIOFILM SICHTBAR MACHEN

- ▶ Zeigen Sie Ihrem Patienten den angefärbten Biofilm und die Problemzonen mit dem EMS Biofilm Discloser ▶ Die Farbe steuert die Biofilm-Entfernung ▶ Sobald der Biofilm entfernt ist, ist der Zahnstein leichter zu erkennen.

03 MOTIVATION

INSTRUIEREN UND MOTIVIEREN

- ▶ Betonen Sie die Wichtigkeit der Prävention ▶ Instruktion der Mundhygiene ▶ EMS empfiehlt die tägliche Mundhygiene mit Interdentalbürsten oder Zahnseide sowie mit einer Hand- oder elektrischen Zahnbürste und AIRFLOW® Erythritol Zahnpasta

04 AIRFLOW® MAX

BIOFILM, VERFÄRBUNGEN UND JUNGEN ZAHNSTEIN ENTFERNEN

- ▶ Verwenden Sie AIRFLOW® MAX für natürliche Zähne, Restaurationen und Implantate ▶ Entfernen Sie supra- und subgingivalen Biofilm und jungen Zahnstein mit PLUS Pulver 14 µm ▶ Entfernen Sie Biofilm auch von Gingiva, Zunge und Gaumen
- ▶ Entfernen Sie restliche Schmelz-Verfärbungen mit CLASSIC Comfort Pulver

WARUM GBT?

- 1 PROPHYLAXE MIT SYSTEM – FÜR EINE BESSERE ZAHNMEDIZIN
- 2 GUTE MUNDGESUNDHEIT = GESUNDER PATIENT
- 3 BESTES KLINISCHES PROTOKOLL = BESTE KLINISCHE ERGEBNISSE. GBT REDUZIERT DAS RISIKO VON KARIES, GINGIVITIS UND PARODONTALERKRANKUNGEN.
“Nur bei vollständig entferntem Biofilm sind wir sicher.”
Nicole Einemann und Manuela Cordes, Dentalhygienikerinnen, Dr. Arendt Dental, Bremerhaven
- 4 PATIENTEN WOLLEN NUR NOCH GBT. KEINE ANGST MEHR VOR SCHMERZEN. EINMAL ERLEBT, LIEBEN PATIENTEN GBT, BESONDERS KINDER.
- 5 ZUFRIEDENE BEHANDLER, ENTSPANNTE PATIENTEN. EFFIZIENTER, SYSTEMATISCHER WORKFLOW. ERGONOMISCHE INSTRUMENTE. BYE-BYE STRESS, BYE-BYE KARPALTUNNEL-S., BYE-BYE BIOFILM.
- 6 ERFOLGREICHE ZAHNARZTPRAXEN – GUTES GELD FÜR GUTE ARBEIT. BEGEISTERTE PATIENTEN WERDEN DIE GBT ZERTIFIZIERTE PRAXIS WEITEREMPFEHLEN.
- 7 ORALE MEDIZIN & PRÄVENTION SIND DIE ZUKUNFT DER ZAHNMEDIZIN. GBT IST DIE ZUKUNFT DER PRÄVENTION.
- 8 GBT IST EIN ÜBERRASCHENDENES “I FEEL GOOD EXPERIENCE”. PATIENTEN MÖGEN’S GERN MODERN, BEHANDLER AUCH.



GBT Live Demo reservieren: gbt-dental.com/GBT-LIVE-DEMO

WIE GEHT GBT?



01 BEURTEILUNG UND INFektionSSCHUTZ

Schützen Sie Ihre Patienten und Ihr Praxisteam vor Infektionen. Beginnen Sie GBT mit BACTERX® Pro und lassen Sie Ihre Patienten 40 Sekunden spülen. Diagnose und Dokumentation des individuellen supra- und subgingivalen Status für jeden Patienten.

02 ANFÄRBN

Machen Sie den oralen Biofilm durch Anfärben sichtbar und erklären Sie dem Patienten das WARUM. Wissenschaftliche Erkenntnisse bestätigen, dass oraler Biofilm die Ursache für 95 % aller Probleme ist: Karies, Gingivitis und Parodontitis.



03 MOTIVATION

Betonen Sie die Wichtigkeit der häuslichen Mundhygiene und der professionellen Prävention. Instruieren Sie Ihre Patienten in Mundhygiene.

04 AIRFLOW® MAX

Entfernen Sie den angefärbten Biofilm mit AIRFLOW® MAX und AIRFLOW® PLUS Pulver supra- und subgingival bis zu 4 mm. Das original AIR-FLOWING® ist minimalinvasiv und schmerzfrei.*

05 PERIOFLOW®

Entfernen Sie oralen Biofilm in tiefen Taschen bis 9 mm mit PERIOFLOW® Nozzle und AIRFLOW® PLUS Pulver.*

06 PIEZON® PS

Entfernen Sie Zahnstein sanft mit dem original PIEZON® NO PAIN PS Instrument.*

07 QUALITÄTSKONTROLLE

Prüfen Sie, ob oraler Biofilm und Zahnstein vollständig entfernt wurden, und ob zuvor verborgene Karies nun sichtbar ist. Mit konventioneller PZR wird oraler Biofilm nur zu 50 % in schwer zugänglichen Bereichen entfernt. Quelle: Stiftung Warentest 7/2015. KEIN POLIEREN MEHR. Das Polieren und Schleifen mit abrasiven Pasten ist wahrlich nicht mehr nötig. Warum unnötige Schmierschichten erzeugen?

08 NEUER RECALL TERMIN

Möchte Ihr Patient den GBT-Fragebogen beantworten? Dies ist hilfreich für eine erfolgreiche GBT. Vereinbaren Sie den nächsten Prophylaxe Termin.

*Wie GBT praktisch geht, wie Sie Staub beim AIR-FLOWING® vermeiden, wie Sie PERIOFLOW® richtig anwenden oder Sie das Risiko von Emphysemen minimieren, lernen Sie bei der Swiss Dental Academy (SDA): sda.dental/Contact-GBT-Expert

EIN REGELMÄSSIGER GBT RECALL SICHERT IHREN PATIENTEN EINE GUTE MUNDGESUNDHEIT.

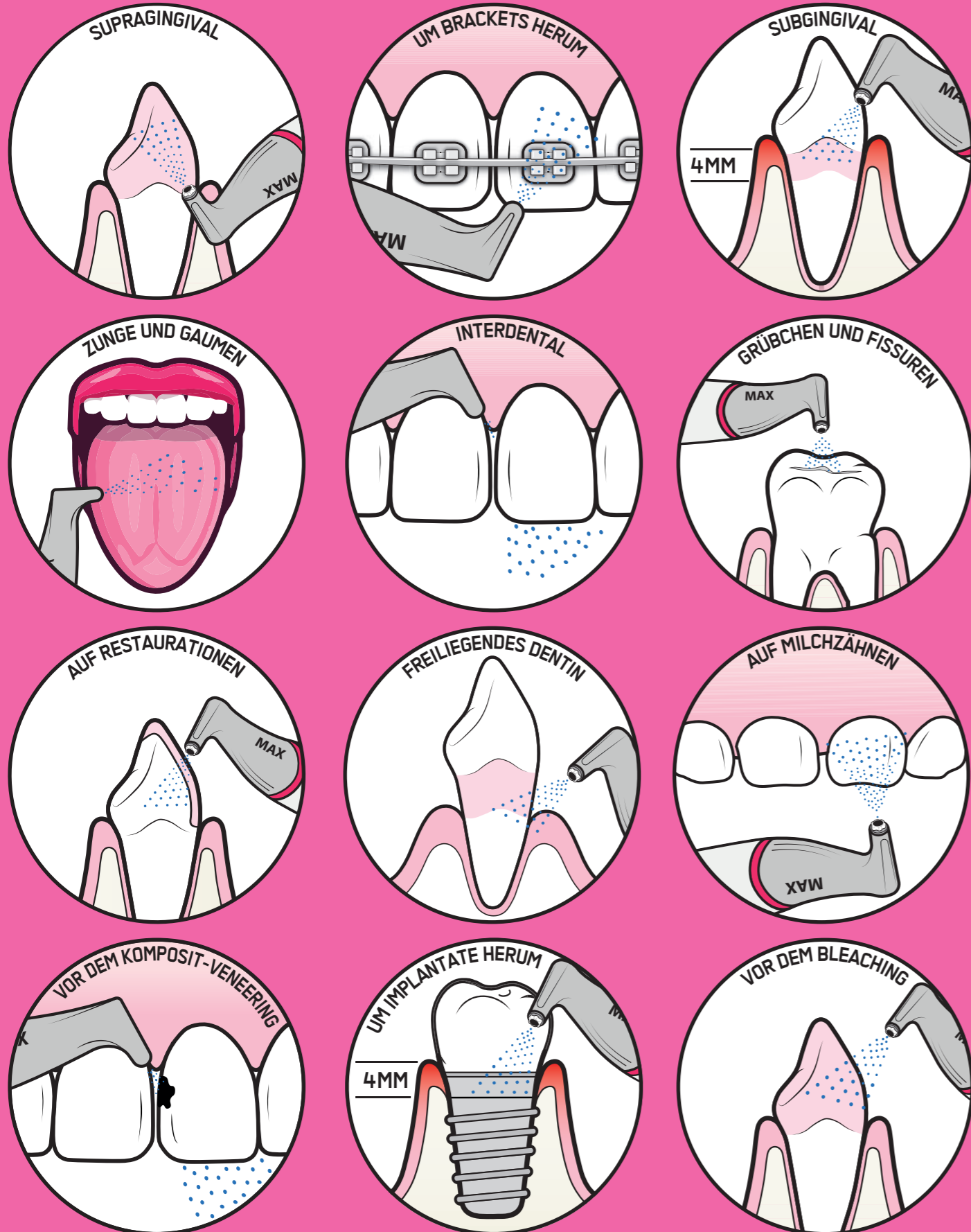
Wir empfehlen eine GBT Demo: gbt-dental.com/LIVE-DEMO

GUIDED **BIOFILM** THERAPY

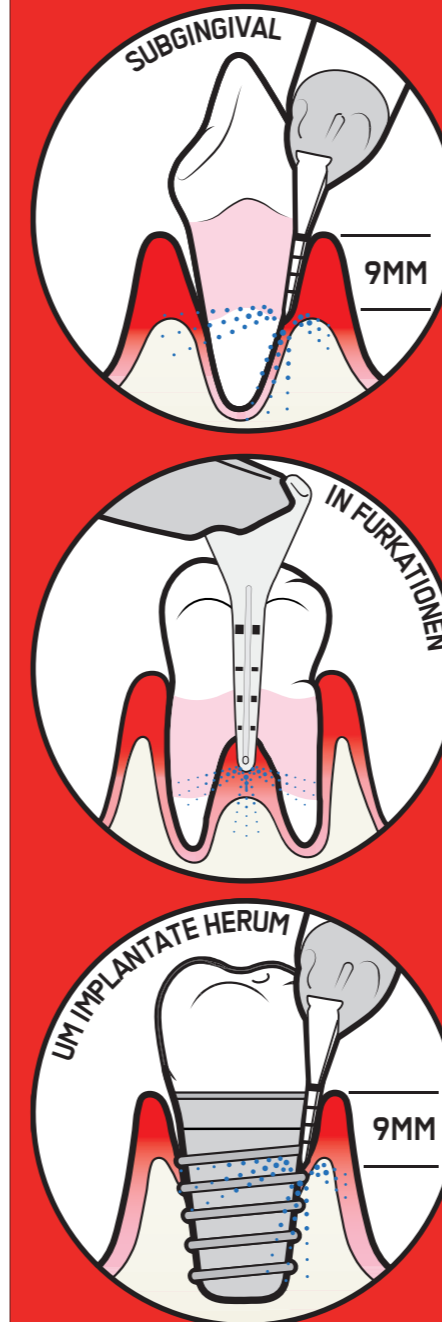


DAS MULTITALENT

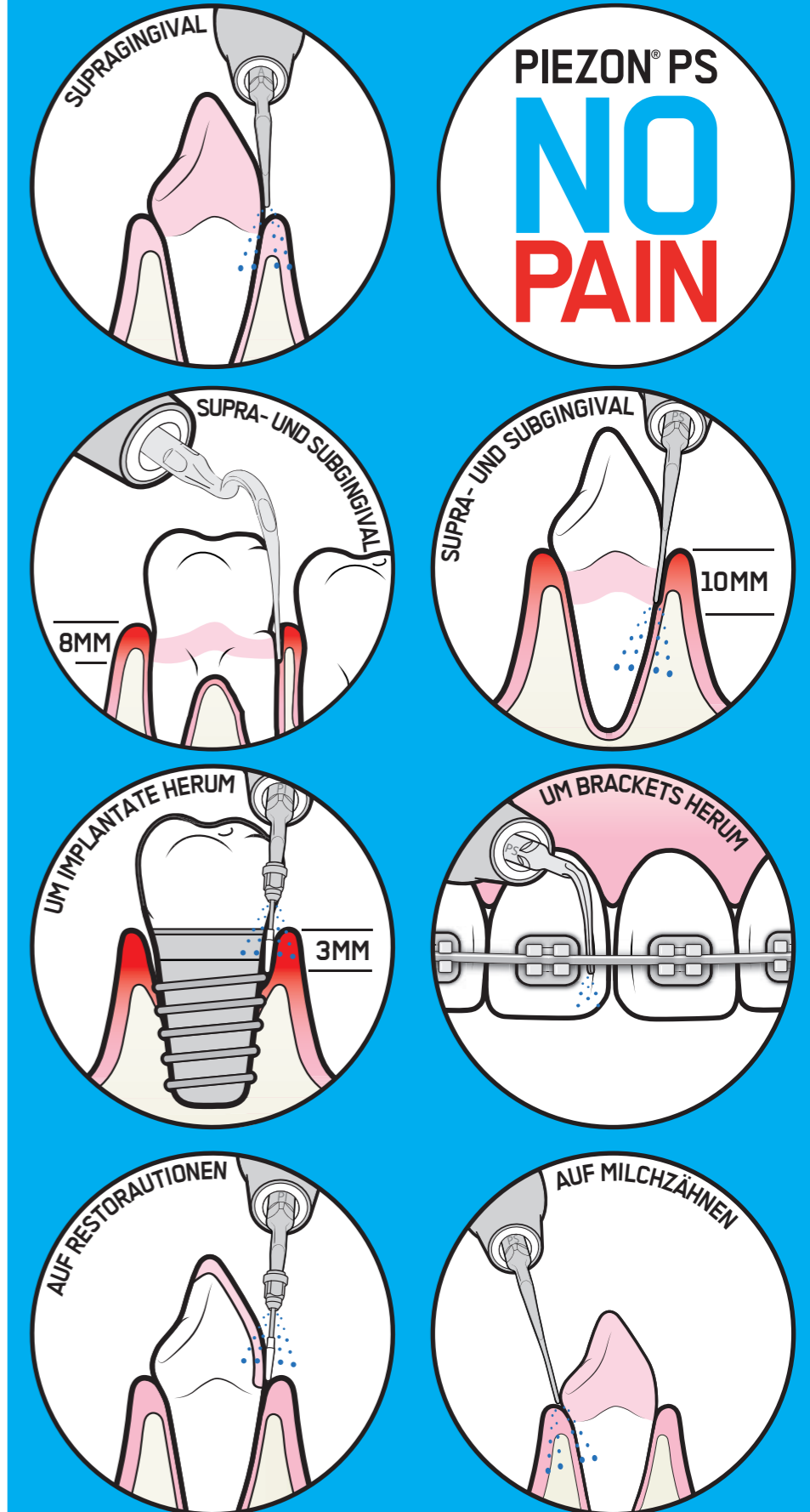
AIRFLOW® MAX



PERIOFLOW®



PIEZON® PS



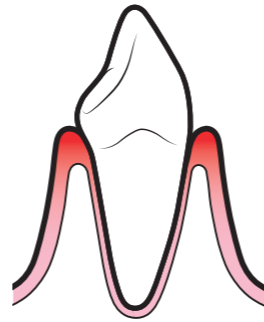
22
ANWENDUNGEN
DER GBT

GINGIVITIS

Die Hauptursache von Gingivitis ist oraler Biofilm. In diesem Fall ist die Gingivitis in den Interdentalbereichen eindeutig erkennbar. Der EMS Biofilm Discloser zeigt das Vorliegen eines reifen Biofilms an, der auf eine unsachgemäße Mundhygiene hindeutet.

Die GBT erfolgte mit dem AIRFLOW® PLUS Pulver. Die GBT motivierte den Patienten, die richtigen Zahnputztechniken und Hilfsmittel für die Interdentalbereiche anzuwenden.

- ▶ GBT dient der Vorbeugung und Behandlung der Gingivitis.

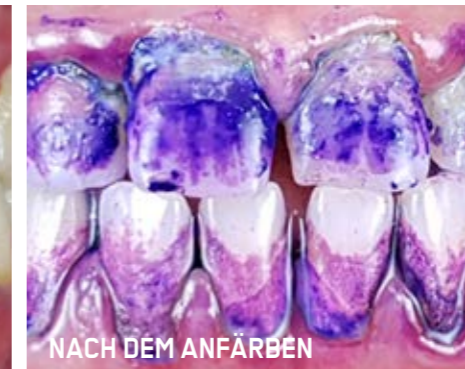


Fotos: Mit freundlicher Genehmigung von Prof. Magda Mensi

PARODONTITIS

In diesem Fall zeigte sich beim Patienten eine Parodontitis mit generalisierter Blutung, Rezession und freiliegenden Wurzeloberflächen. Die GBT wurde mit AIRFLOW® MAX, PERIOFLOW® UND PIEZON® PS durchgeführt, um den Biofilm supra- und subgingival vollständig zu entfernen. Die GBT ist sehr angenehm, insbesondere im Fall von freiliegenden Wurzeloberflächen.

- ▶ GBT beugt einer Parodontalerkrankung vor und hilft, eine gute Mundgesundheit zu erhalten.

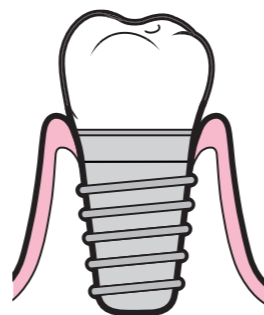


Fotos: Mit freundlicher Genehmigung von Celso da Costa

PERIIMPLANTITIS

Bei diesem Patienten mit Periimplantitis wurde die GBT mit AIRFLOW® MAX und der PERIOFLOW® Nozzle durchgeführt, um den Biofilm supra- und subgingival vollständig zu entfernen. Der gesamte restliche Zahnstein wurde mit dem PIEZON® PI Instrument entfernt.

- ▶ Bei Patienten mit Periimplantitis ist die GBT eine der am wenigsten invasiven Behandlungsoptionen für das Biofilm-Management.

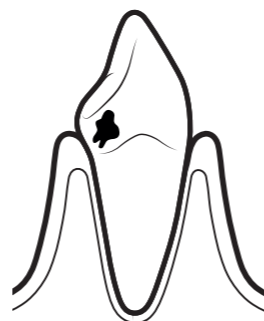


Fotos: Mit freundlicher Genehmigung von Prof. Magda Mensi

KARIESERKENNUNG

Für eine präzise Karieserkennung und -diagnose müssen die Zähne gründlich sauber sein. Bei diesem Patienten offenbarte der EMS Biofilm Discloser das Vorliegen eines reifen Biofilms, sowohl interdental als auch am Gingivarand. Nach Durchführung der GBT zeigte sich die interdentale Karies.

- ▶ GBT hilft, Karies präzise zu erkennen.
- ▶ Kein Biofilm mehr = keine Karies mehr.



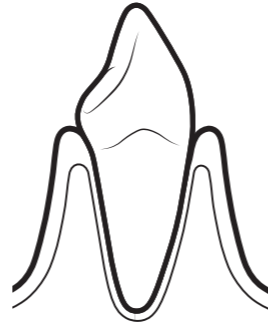
Fotos: Mit freundlicher Genehmigung von Beverly Watson

*N. Einemann, M. Cordes, Dentalhygienikerinnen - Dr. Arendt Dental, Bremerhaven

KINDERZAHNHEILKUNDE

In diesem Fall wird mit dem EMS Biofilm Discloser kariogener Biofilm sichtbar gemacht – dies hilft, den jungen Patienten zu motivieren. Kinder lieben AIRFLOW® MAX, es ist „cool“ und sie haben keine Angst vor der Behandlung.

- Die schmerzfreie GBT-Methode motiviert Kinder und hilft Karies vorzubeugen.

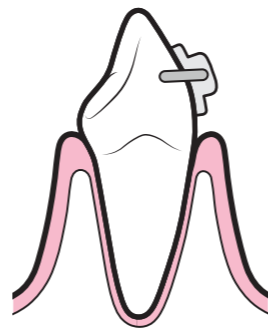


Fotos: Mit freundlicher Genehmigung von Dr. Gleb Aseev

KIEFERORTHOPÄDIE

Für Kinder und Jugendliche ist es eine Herausforderung, ihre kieferorthopädische Apparatur sauber zu halten. Mit den herkömmlichen Techniken sind Behandler nicht in der Lage, den Biofilm und Zahnstein vollständig zu entfernen. GBT überwindet diese Schwierigkeiten nicht nur, indem sie Patienten zur Mundhygiene motiviert und neu anleitet, sondern auch durch die einfache und präzise Entfernung des supragingivalen Biofilms. In diesem Fall zeigten sich nach der GBT alle demineralisierten White-Spot-Läsionen, was eine aggressive Behandlung verhinderte.

- Wenn GBT regelmäßig bei kieferorthopädischen Patienten durchgeführt wird, beugt diese GBT Karies vor und erhält kieferorthopädische Apparaturen.

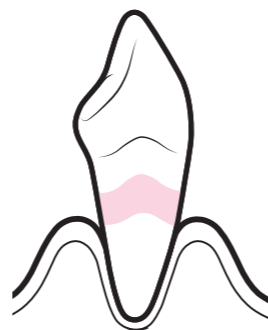


Fotos: Mit freundlicher Genehmigung von Dr. Gleb Aseev

FREILIEGENDES DENTIN

Die Entfernung des Biofilms und des Zahnsteins von freiliegenden Dentinflächen ist eine große Herausforderung. Patienten leiden häufig unter Überempfindlichkeit aufgrund einer Überinstrumentierung. Bei diesem Patienten erfolgte die GBT mit dem AIRFLOW® PLUS Pulver und dem PIEZON® PS Instrument, um den Biofilm und Zahnstein vollständig von den Wurzeloberflächen zu entfernen und so deren natürliche Integrität zu erhalten.

- GBT stellt eine qualitativ hochwertige und angenehme Behandlung sicher.

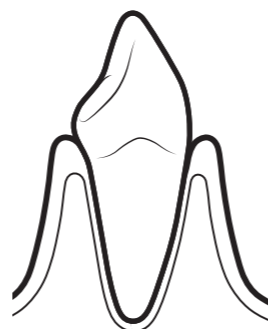


Fotos: Mit freundlicher Genehmigung von Prof. Magda Mensi

VERFÄRBUNGEN UND ZAHNSTEIN

AIRFLOW® MAX entfernt Verfärbungen und jungen Zahnstein und minimiert so den Einsatz von Handinstrumenten zur weiteren Zahnsteinentfernung.

- GBT lässt Ihre Patienten wieder lächeln.



Mit freundlicher Genehmigung von Beverly Watson



GBT VERHINDERT DEMINERALISIERUNG, WHITE SPOTS, KARIES, GINGIVITIS, ZAHNSTEIN-BILDUNG UND SCHLECHTEN ATEM BEI KIEFER-ORTHOPÄDISCHEN PATIENTEN

- ▶ Patienten, die eine kieferorthopädische Apparatur tragen, haben ein höheres Risiko, an Biofilm-bedingten Mundkrankheiten wie Karies oder Parodontitis zu erkranken, da einige Bereiche im Mund beim Zähneputzen zu Hause schwerer zu erreichen sind.
- ▶ Eine regelmäßige professionelle Mundhygiene wird daher dringend empfohlen, um Komplikationen zu vermeiden.
- ▶ Eine regelmäßige professionelle Mundhygiene reduziert nicht nur die Ablagerungen auf und um die Brackets und Attachments, sondern trägt auch dazu bei, die Abnutzung der Drähte zu minimieren.

MINIMAL INVASIVE PROPHYLAXE BEI KIEFERORTHOPÄDISCHEN PATIENTEN

METALL BRACKETS



CLEAR ALIGNER

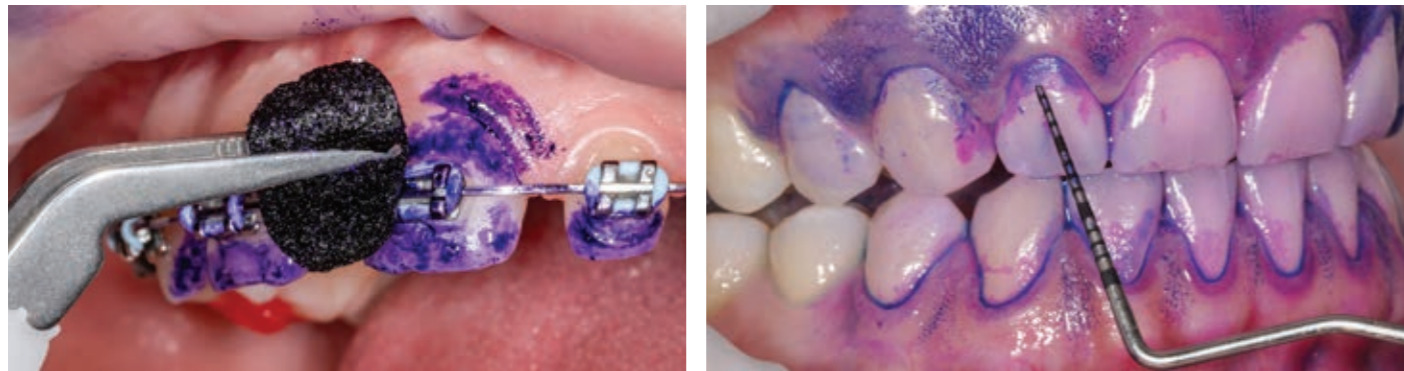


SICHER FÜR ALLE KIEFERORTHOPÄDISCHEN APPARATUREN

DIE GESETZE VON GBT

§ 1 BIOFILM SICHTBAR MACHEN!

- ▶ Das Ziel der GBT ist es, den oralen Biofilm vollständig zu entfernen – selbst in schwer zugänglichen Bereichen.
- ▶ Bei der herkömmlichen PZR werden nur 50 % des oralen Biofilms in schwer zugänglichen Bereichen entfernt.*
- ▶ Wenn der Biofilm sichtbar gemacht wird, kann er viel schneller und präziser entfernt werden.
- ▶ Der auf den Zähnen und dem Weichgewebe angefärbte Biofilm motiviert die Patienten, im Zusammenhang mit der Mundhygieneinstruktion ihre häuslichen Vorbeugemaßnahmen zu verbessern.



ENTFERNUNG DER FARBE = ENTFERNUNG DES BIOFILMS

§ 2 AIRFLOW® ZUERST!

- ▶ Mit AIRFLOW® MAX werden zuerst der Biofilm, Verfärbungen und dünne Schichten von jungem Zahnstein entfernt.
- ▶ Der noch verbliebene Zahnstein ist dann leichter zu erkennen und mit dem PIEZON® NO PAIN PS Instrument einfacher zu entfernen.
- ▶ Diese schmerzfreie und angenehme GBT-Behandlungsmethode, die von der Swiss Dental Academy (SDA) gelehrt wird, bringt zufriedene Patienten in die Praxis und verbessert die Recall-Bindungs-Quote.



AIRFLOW® = "I FEEL GOOD"

*Stiftung Warentest 7/2015

DER GAME CHANGER

§ 3 NUR DAS PS INSTRUMENT!

- ▶ Das Original PIEZON NO PAIN® PS Instrument oszilliert linear und kann in 95 % aller Fälle zur schonenden Entfernung von Zahnstein eingesetzt werden.
- ▶ Die Überinstrumentierung mit Handinstrumenten führt zu Substanzverlust.
- ▶ Höhere Effizienz im Vergleich zu Handinstrumenten führt zu kürzerer Behandlungszeit.
- ▶ Das PIEZON® NO PAIN PS Instrument, das PIEZON® Handstück und das elektronische PIEZON® NO PAIN Modul wurden als optimal abgestimmte, zusammenarbeitende Komponenten entwickelt. Diese Trilogie funktioniert in voller Harmonie.



WENIGER SCHMERZEN = ZUFRIEDENE PATIENTEN = TREUE PATIENTEN

§ 4 KEIN POLIEREN UND KEINE HANDINSTRUMENTE MEHR!

- ▶ Die Verwendung abrasiver Polierpasten mit Polierkelchen und/oder Polierbürsten könnte zum Abtrag von Dentin und im Laufe der Zeit zum Abtrag und Abflachen der Schmelzprismen führen.
- ▶ Der längere Einsatz von Handinstrumenten verursacht das Ankratzen der Zahnoberfläche, was insbesondere bei Patienten mit Rezession und freiliegender Wurzeloberfläche Überempfindlichkeit zur Folge haben kann. Außerdem geht der Einsatz von Handinstrumenten häufiger mit Weichgewebsverletzungen einher, die zu Schmerzen führen.
- ▶ Nach einer GBT-Behandlung ist der Biofilm vollständig entfernt und die Zahnoberfläche porentief sauber. Das Reinigen der Zähne mit einer abrasiven Polierpaste ist nicht mehr notwendig!*



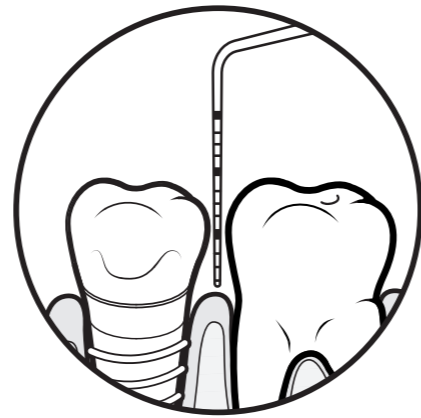
WARUM SCHMIERSCHICHTEN ERZEUGEN?

* In vitro study of surface changes induced to enamel and cementum by different scaling and polishing techniques
Arefniaa B, Kollerb M, Wimmer G, Lussi A, Haas M, Oral Health Prev Dent 2021;19(1):85-92

01 MIT GBT BEGINNEN

BEURTEILUNG UND INFEKTIONSSCHUTZ

- ▶ Die Spülung mit BACTERX® Pro ist der erste Schritt des GBT-Protokolls.
- ▶ BACTERX® Pro sollte vor jeder GBT-Behandlung und auch vor jedem anderen Eingriff angewendet werden.
- ▶ Das neue BACTERX® Pro bietet Zahnmedizinischen Fachkräften eine effektive Lösung zur Reduzierung der Anzahl lebensfähiger Bakterien und Viren in Aerosolen.
- ▶ Zähne und Parodontalgewebe beurteilen.
- ▶ Implantate und periimplantäres Gewebe beurteilen.



BACTERX® PRO

- ▶ REDUZIERT DIE KEIMZAHL UND VIRENLAST IN AEROSOLEN
- ▶ BEKÄMPFT ORALEN BIOFILM UND BEUGT KARIES VOR
- ▶ GESUNDE ZÄHNE UND FRISCHER ATEM
- ▶ ANGENEHMER GESCHMACK
- ▶ OHNE ALKOHOL

MEHR ÜBER
BACTERX® PRO

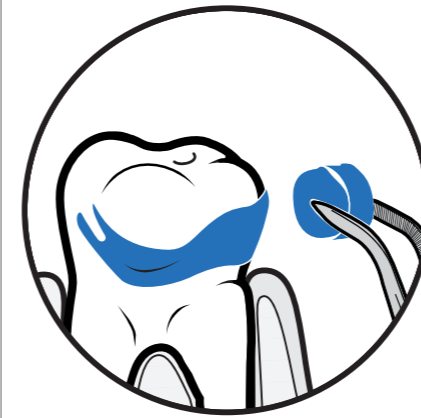


02 ANFÄRBBEN



BIOFILM SICHTBAR MACHEN

- ▶ Der Biofilm wird erst durch Anfärben mit unserem original EMS Biofilm Discloser sichtbar. Durch dieses Sichtbarmachen wird eine Überinstrumentierung vermieden.
- ▶ Der angefärbte Biofilm „führt“ den Behandler durch die Behandlung. Die gezielte Biofilmentfernung führt zu signifikant besseren Ergebnissen.



MEHR ÜBER
EMS BIOFILM DISCLOSER



03 MOTIVIEREN

► Der Behandler zeigt und erklärt den Patienten, welche Bereiche bei der häuslichen Mundhygiene nicht erreicht werden. Dank der gemeinsamen Analyse der täglichen Zahnpflegegewohnheiten fühlen sich die Patienten ernst genommen und sind motiviert, sich bei potenziellen Defiziten zu verbessern. Durch das Anfärben wird eine gleichberechtigte Patientenkommunikation auf Augenhöhe ermöglicht.



DIE GBT ZAHNPASTA

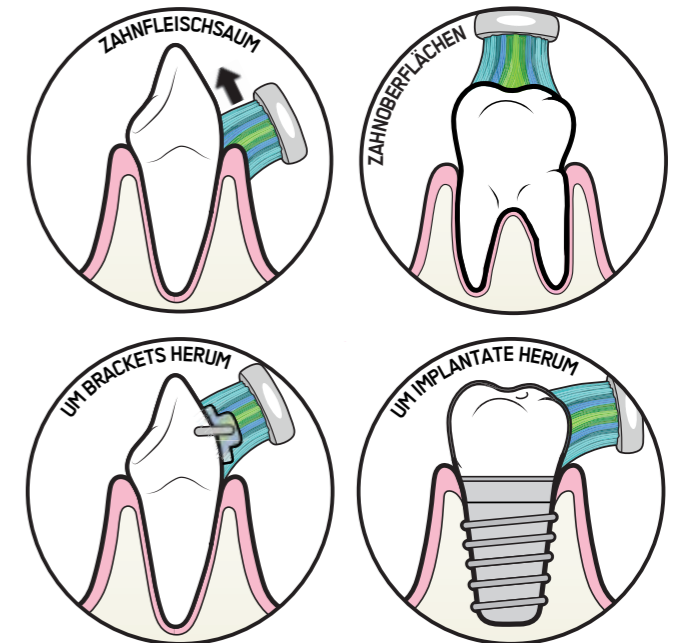


DIE ERSTE ERYTHRITOL-BASIERTE ZAHNPASTA

► Im Vergleich zu Sorbitol und Xylitol ist Erythritol dafür bekannt, das Wachstum von Biofilm zu hemmen und Karies und Plaque zu reduzieren. Der hohe Anteil an freiem Fluorid in der AIRFLOW® Zahnpasta verstärkt die antikariogene Wirkung¹.



- ERYTHRITOL-BASIERTE AIRFLOW® ZAHNPASTA
- HOHE ANTIKARIOGENE EIGENSCHAFTEN
- GERINGE ABRASIVITÄT FÜR SANFTE UND EFFIZIENTE TÄGLICHE PFLEGE ZU HAUSE
- BIOKOMPATIBEL, OHNE SLS² UND PARABENE
- IDEAL FÜR EMPFINDLICHE PATIENTEN



MEHR ÜBER
DIE AIRFLOW®
ZAHNPASTA



¹Barbara Cvikl and Adrian Lussi - Healthcare 2021, 9, 935
²Sodium Lauryl Sulfate

DAS SCHWEIZER ORIGINAL.

DER SCHWEIZER MEISTER.



GOOD DESIGN
THE CHICAGO ATHENAEUM
2018



DER AIRFLOW® PROPHYLAXIS MASTER

Das Original vom Erfinder. Garantierte Schweizer Präzision und ausgezeichnetes Design. Spitzenleistung, Zuverlässigkeit und Know-how. Experten in der Prophylaxe seit 1981.



DIE PROPHYLAXE-STATION

Der Swiss Made AIRFLOW® Prophylaxis Master wurde im EMS Forschungszentrum in mehr als 100.000 Stunden technischer und klinischer Testdauer in Zusammenarbeit mit führenden zahnmedizinischen Fachkräften entwickelt.

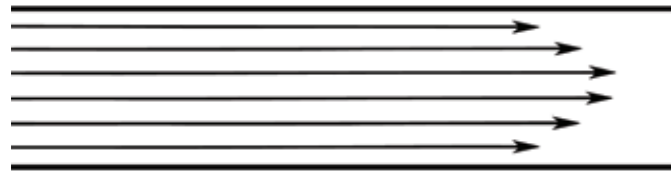
*GOOD DESIGN®, einer der wichtigsten Design-Preise der Welt, vergeben vom Chicago Athenaeum Museum of Architecture and Design.

04 AIRFLOW® MAX

DAS BRILLIANTE NEUE AIR-FLOWING® VOM ERFINDER DES ORIGINALS

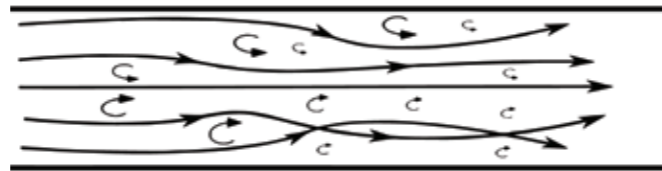
► Das neue AIRFLOW® MAX Handstück mit der patentierten Laminar AIRFLOW® Technology ist eine weitere brillante Innovation aus dem EMS Forschungszentrum. Das AIR-FLOWING® ist jetzt noch schonender, komfortabler, effizienter und die Aerosole sind erheblich reduziert. Zwischen der traditionellen Pulverstrahl-Behandlung (Air-polishing) und AIR-FLOWING® besteht ein großer Unterschied.

LAMINAR FLOW



AIRFLOW® MAX mit dem neuen Laminar Flow für perfekte Kontrolle.

TURBULENT FLOW



Das herkömmliche AIRFLOW® Strömungsverhalten.



Präziser und fokussierter Luft- und AIRFLOW® PLUS Pulverstrahl, abgeschirmt durch Spraywasser.

- **BESSERE SICHTBARKEIT**
- **VIEL GERÄUSCHÄRMER**
- **HOCH PRÄZISES ARBEITEN**
- **GERINGERE RÜCKSTOSSKRAFT**
- **RÜCKSPRAYNEBEL STARK REDUZIERT**
- **HOHER PATIENTENKOMFORT**
- **HOHER BEHANDLERKOMFORT**
- **DEUTLICH SCHLANKERES UND LEICHTERES HANDSTÜCK**



Sechs hexagonale Wasserkanäle für mehr Präzision und starke Aerosolreduktion.

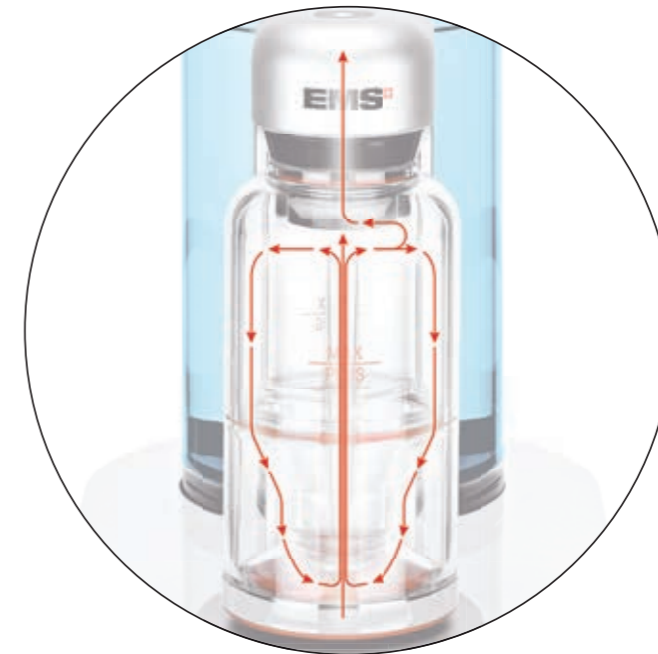


**ACHTUNG
GEÄNDERTER
ANSTELLWINKEL**

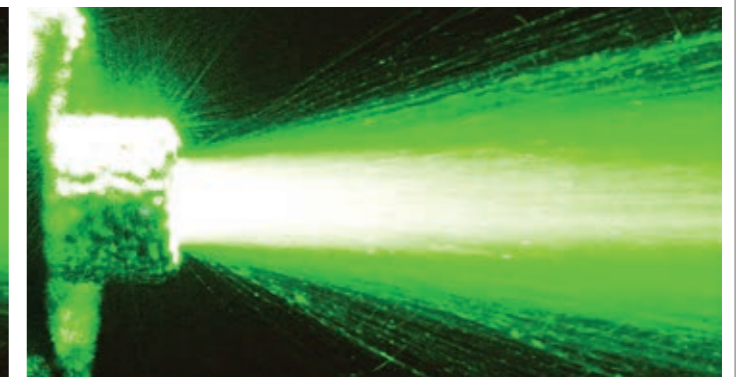
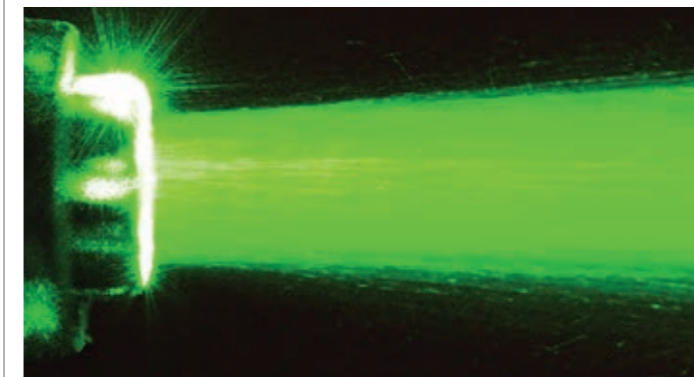


BESTES AIR-FLOWING® EVER

DAS HERZ VON AIR-FLOWING® DIE PULVERKAMMER



EMS HIGH TECH – DER GEWINNER IST GBT!



AIRFLOW® MAX liefert einen präzisen und gut geführten AIRFLOW® PLUS Pulverstrahl mit hoher Effizienz. Um Spritzer auf ein Minimum zu reduzieren, wird jedes einzelne PLUS-Pulverpartikel präzise geführt.

Ein Pulverstrahlgerät gibt das Pulver an der Austrittsöffnung in einem unkontrolliert großen Winkel ab, was verminderte Effizienz und erhöhte Spritzerbildung zur Folge hat.



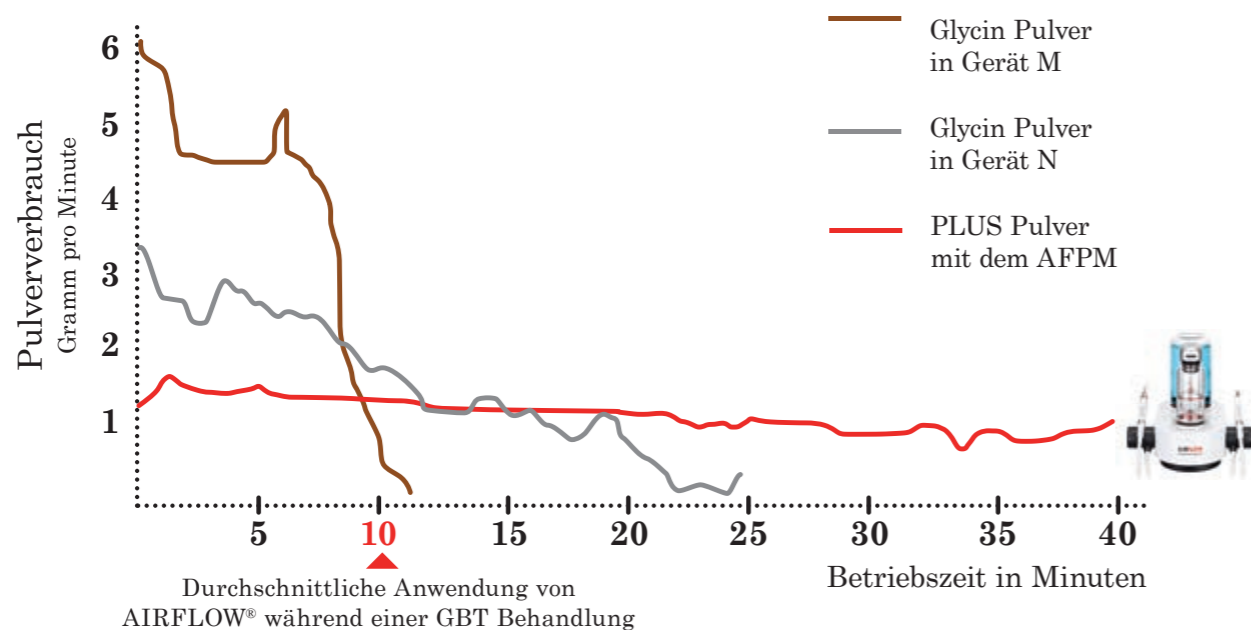
TESTEN SIE DAS NEUE AIR-FLOWING® MIT DEM AIRFLOW® MAX!

RUFEN SIE IHREN GBT-EXPERTEN BEI EMS AN!

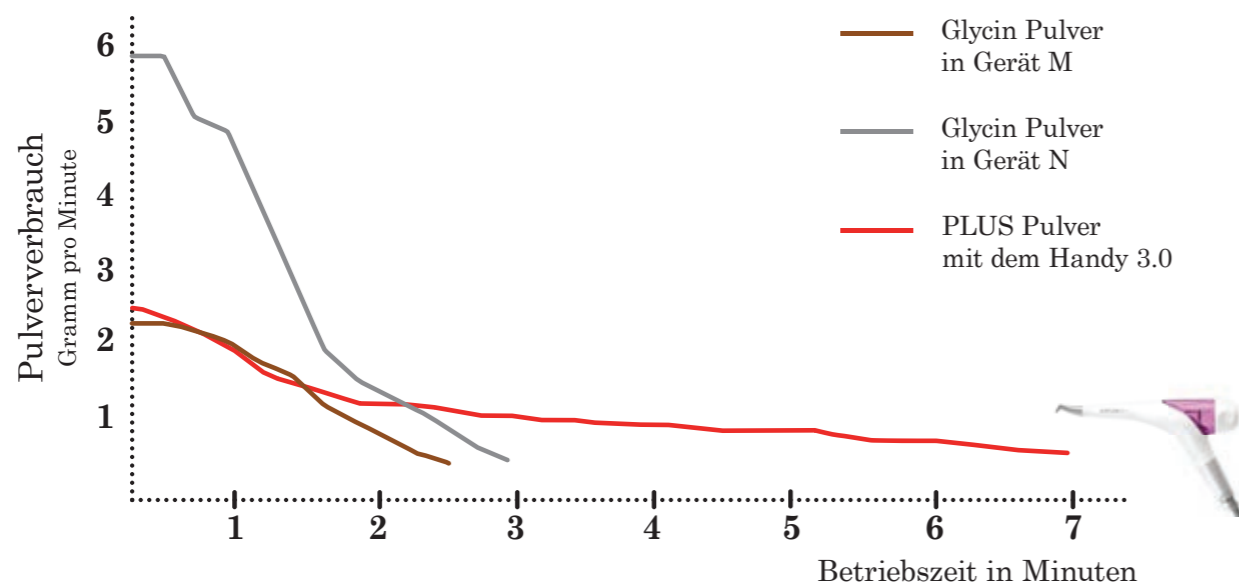
WISSENSCHAFTLICHE STUDIE BELEGT

AIR-FLOWING® IST DEM "AIR-POLISHING" ÜBERLEGEN. DER UNTERSCHIED IST ENORM

- ▶ Die wissenschaftliche Studie belegt, dass der EMS AIRFLOW® Prophylaxis Master (AFPM) für bis zu 40 Minuten eine sehr gleichmäßige und effiziente Pulverströmung (Laminar Technology) bietet.
- ▶ Dies stellt eine sehr konstante Behandlungsqualität sowie hohen Komfort für Patient und Behandler sicher. Die Dauer einer AIRFLOW®-Behandlung beträgt im Durchschnitt 10 Minuten.



HANDYS SIND FÜR DIE SCHNELLE REINIGUNG ZWISCHENDURCH - SIE SIND NICHT FÜR GBT GEEIGNET



AIR-FLOWING® TOPPT ALLE



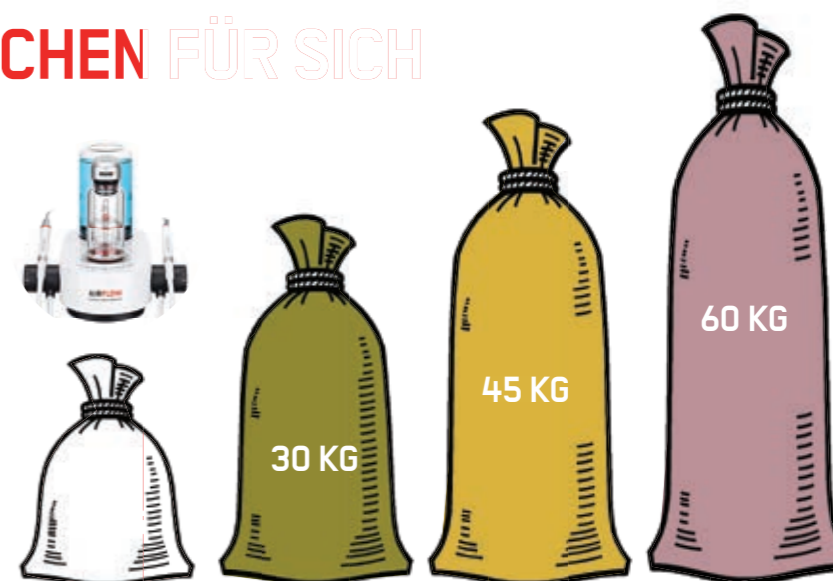
DER KAUF EINES BILLIGEN AIR-POLISHING GERÄTS IST AUF DAUER SEHR KOSTSPIELIG - GERINGE LEISTUNG INKLUSIVE

- ▶ Eine gut ausgelastete Praxis empfängt pro Jahr 750 Patientinnen und Patienten und bietet 1.500 GBT Behandlungen an. Diese Zahl lässt sich durch einen Dentalhygieniker und einen AFPM (Prophylaxis Station) oder eine GBT Lounge auf 9 m² erreichen. Dadurch lässt sich ein regulärer Umsatz von 150.000 bis 200.000 Euro für die Praxis generieren.
- ▶ Eine schweizer Kette von 20 Zahnkliniken fand heraus, dass im Laufe der Zeit bis zu 64 % der zusätzlichen Behandlungen (Karies, Bleaching, Aligner) durch die DH-Kraft, die die GBT-Termine durchführt, an das zahnärztliche Personal übergeben werden.

DIE ZAHLEN SPRECHEN FÜR SICH

▶ Durchschnittlicher jährlicher Pulververbrauch (bei 1.500 GBT-Behandlungen) von einem AIR-FLOWING® Tischgerät.

Annahme:
10 Minuten Behandlung
10 Gramm pro Behandlung



ÜBERMÄSSIGER PULVERVERBRAUCH: Der AFPM (Referenz) 2x 3x 4x

SCANNEN SIE DEN QR CODE UND LESEN SIE DIE KOMPLETTE WISSENSCHAFTLICHE STUDIE



A NOVEL METHOD TO MEASURE THE POWDER CONSUMPTION OF DENTAL AIR-POLISHING DEVICES

Donnet M, Fournier M, Schmidlin PR and Lussi A - Appl. Sci. 2021, 11(3), 1101

05 PERIOFLOW®

NEUE PERIOFLOW® NOZZLE

- ▶ Subgingivale Biofilmentfernung (Debridement) in bis zu 9 mm tiefen parodontalen¹ und periimplantären² Taschen
- ▶ Initiale Parodontaltherapie und Folgebehandlung (SPT)³
- ▶ Prävention von periimplantärer Mukositis⁴
- ▶ Initial- und Folgebehandlung von periimplantärer Mukositis⁵



SCHLANKER
= viel angenehmer



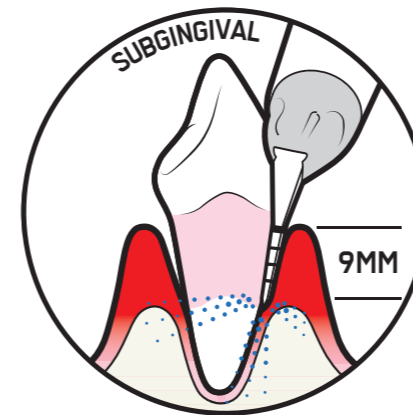
SUBGINGIVALE SICHERHEIT

SCHLANKER, SICHERER UND EINFACHER ZU HANDHABEN

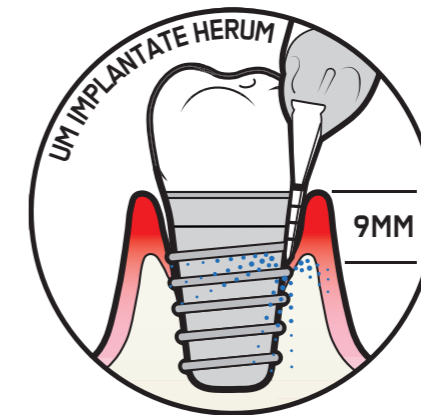
Die neue PERIOFLOW® Nozzle ist flexibler und ermöglicht eine bessere Zugänglichkeit, durch Anpassung an die Topografie der parodontalen/periimplantären Taschen. Für mehr Sicherheit verfügt sie über eine Druckentlastungsfunktion.



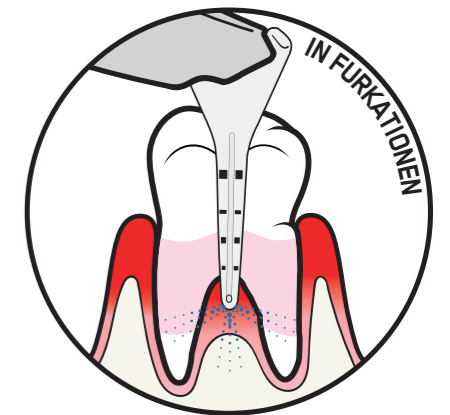
PERIOFLOW® ANWENDUNGEN



PARODONTALE TASCHEN



PERIIMPLANTÄRE TASCHEN



WURZELFURKATION



1. Sculean A, et al. Quintessence Int 2013;44:475-477. | 2. Schwarz F, et al. Quintessence Int 2016;47:293-296. | 3. Flemmig TF, et al. J Periodontol 2012;83:444-452. | 4. Muller N, et al. J Clin Periodontol 2014;41:883-889. | 5. Riben-Grundstrom C, et al. J Clin Periodontol 2015;42:462-469

AIRFLOW® PLUS PULVER



**MINIMAL INVASIV
MAXIMAL PRÄVENTIV
OPTIMALER KOMFORT**



ZÄHNE

- ▶ Milchzähne und Bleibende Zähne

DENTALE HARTGEWEBE

- ▶ Schmelz
- ▶ Dentin
- ▶ Wurzelzement

ORALE WEICHGEWEBE

- ▶ Gingiva: supragingival und subgingivale Taschen bis 9 mm
- ▶ Zunge
- ▶ Gaumen

RESTAURATIONEN UND ZAHNERSATZ

- ▶ Restaurationen
- ▶ Zahnersatz
- ▶ Prothesen

IMPLANTATE

- ▶ Periimplantärer Sulkus
- ▶ Tiefe periimplantäre Taschen

KIEFERORTHOPÄDIE

- ▶ Kieferorthopädische Brackets
- ▶ Aligner

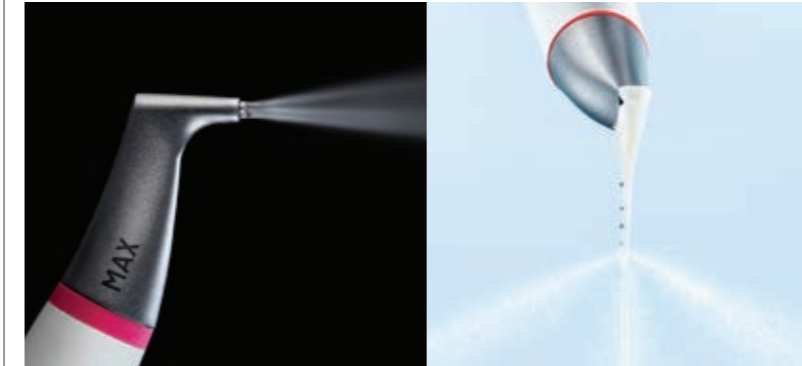
VORBEREITUNG FÜR

- ▶ Kariesdiagnose
- ▶ Fluoridbehandlung
- ▶ Kieferorthopädische Behandlung
- ▶ Restaurative und prothetische Behandlung
- ▶ Bleaching-Verfahren

Das original AIRFLOW® PLUS Pulver gibt es jetzt für mehr Nachhaltigkeit in einer hochwertigen Aluminiumflasche (400 Gramm). Wenn sie leer ist, kann sie als Wasser-/Trinkflasche genutzt werden.

DER ALLESKÖNNER

SUPRA- UND SUBGINGIVAL



AIRFLOW® MAX

PERIOFLOW® Nozzle



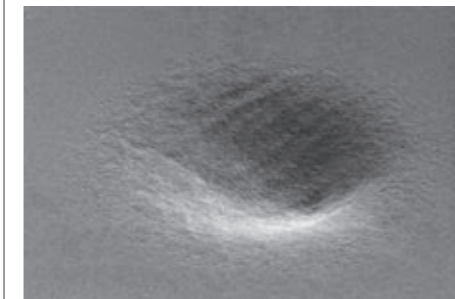
DIE STUDIE VON
BARNES ET AL.
HERUNTERLADEN

▶ Die Studie von Barnes et al. (siehe QR-Code) hat gezeigt, dass nur Pulver auf Natriumhydrogencarbonat-, Glycin- und Erythritolbasis bei der Anwendung auf Zahnschmelz sicher sind.*

▶ Die einzigen Pulver, die sicher auf Hybridkompositen angewendet werden können, sind erythritol- und glycinbasierte Pulver.*

▶ Lesen Sie die vollständige Studie – scannen Sie dazu den obigen QR-Code.

OSSPRAY CALCIUM-NATRIUM- PHOSPHORSILIKAT



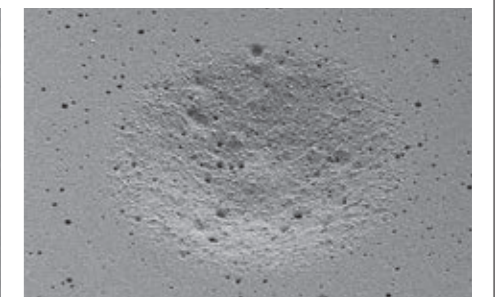
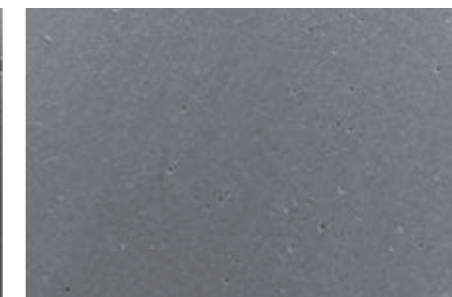
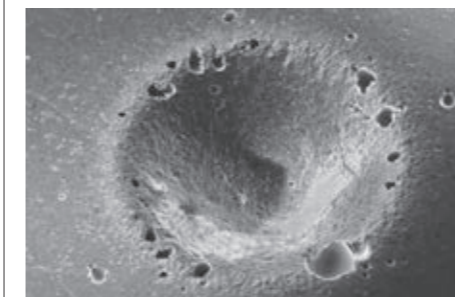
EMS AIRFLOW® PLUS PULVER ERYTHRITOL



EMS COMFORT NATRIUM- HYDROGENCARBONAT



AUSWIRKUNG VON 5 SEKUNDEN AIR-POLISHING AUF DEN MENSCHLICHEN ZAHNSCHMELZ



AUSWIRKUNG VON 5 SEKUNDEN AIR-POLISHING AUF GLASIONOMER-ZEMENT

*An in vitro comparison of the effects of various Air-polishing powders on enamel and selected esthetic restorative materials
- Barnes CM, Covey D, Watanabe

06 PIEZON® PS

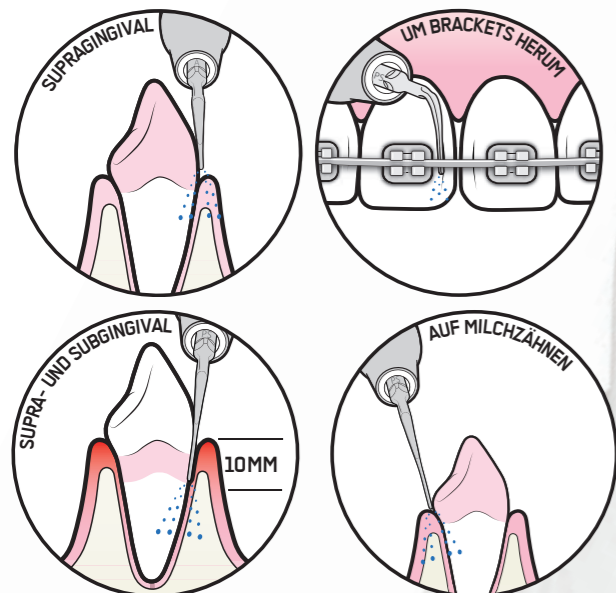
FÜR 95 % ALLER FÄLLE

**MINIMAL INVASIV
MAXIMAL PRÄVENTIV
SCHMERZFREI**

ENTFERNT SUPRAGINGIVALEN ZAHNSTEIN UND SUBGINGIVALE KONKREMENTE BIS ZU 10 MM

- ▶ Von Milchzähnen und bleibenden Zähnen.
- ▶ Von dentalen Hartgeweben: Schmelz, Dentin und Wurzelzement.
- ▶ Von Restaurationen, Zahnersatz und Prothesen.
- ▶ Um kieferorthopädische Apparaturen herum.

ANWENDUNGEN DES
PIEZON® PS INSTRUMENTS



PIEZON® NO PAIN

Diese Technologie ist ein Bewegungskünstler: präzise, linear und kontrolliert.



THE ONE AND ONLY



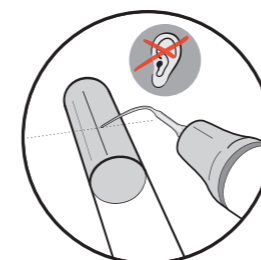
Fotos: Mit freundlicher Genehmigung von Prof. Magda Mensi

ZAHNSTEINENTFERNUNG MIT DEM PIEZON® PS INSTRUMENT



NUR DAS PS INSTRUMENT

- ▶ Das PIEZON® NO PAIN PS Instrument ist schlank und glatt wie eine Sonde. Es schont das Zahnfleisch, ist minimal invasiv, maximal präventiv und erhält dank seiner absolut linearen Bewegungen das Epithel.
- ▶ Durch die Verwendung nur eines Instruments für 95 % der Arbeit werden die Abläufe einfacher. Für die übrigen 5 % empfehlen wir unsere neuen kurvierten PIEZON® PSL und PSR (Perio Slim Left und Right) Instrumente. Das PIEZON® NO PAIN PS Instrument gibt der zahnmedizinischen Fachkraft ein hervorragendes sensorisches und sicheres Gefühl bei subgingivalen Arbeiten.
- ▶ Die Behandlung mit dem PS Instrument ist bei korrekter Anwendung schmerzfrei.
- ▶ Eine schmerzfreie und angenehme Behandlung ist der Traum jedes Patienten. Das ist der Schlüssel zu Patientenbindung und -zufriedenheit.
- ▶ Die Kosten eines PIEZON® NO PAIN PS Instruments betragen nur 10-15 Cent pro Behandlung und Patient! Die Anschaffung einer Kopie oder von „kompatiblen“ Spitzen ist nicht notwendig.
- ▶ Wenn EMS Handstücke durch Verwendung einer „kompatiblen“ Spitze beschädigt werden (z.B. das Gewinde) verfällt Ihre EMS Gewährleistung.
- ▶ Das PIEZON® NO PAIN PS Instrument, das PIEZON® Handstück und das elektronische PIEZON® NO PAIN Modul wurden füreinander entwickelt. Diese aufeinander abgestimmte Trilogie funktioniert harmonisch.



**ERFAHREN SIE MEHR ÜBER DEN
OPTIMALEN EINSATZ DES PIEZON® PS
INSTRUMENT TRAININGTOOLS**



07 KONTROLLE

KONTROLLIEREN, OB DER ORALE BIOFILM, VERFÄRBUNGEN UND ZAHNSTEIN VOLLSTÄNDIG ENTFERNT WURDEN



Mit freundlicher Genehmigung von Dr. Wolfgang Gutwerk

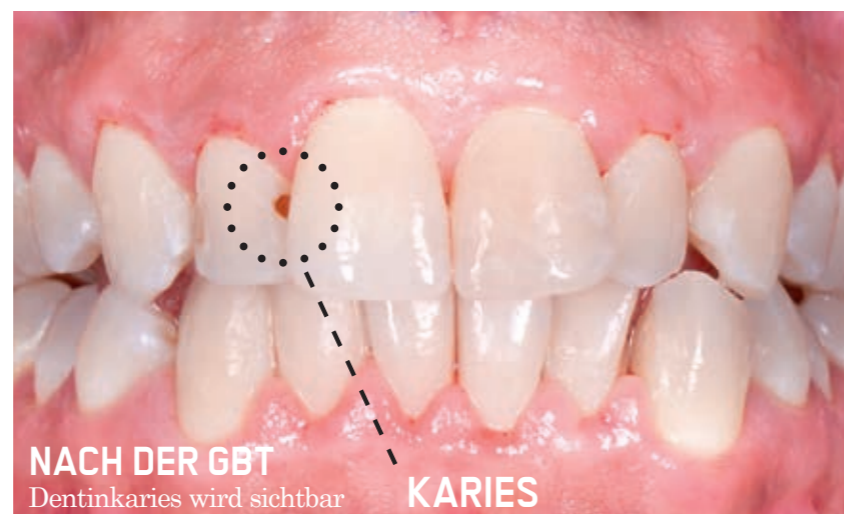
- Orale Biofilm ist die Ursache von 95 % aller Probleme: Karies, Gingivitis und Parodontitis.
- Die vollständige Entfernung des Biofilms sorgt für hervorragende Sichtbarkeit der gereinigten Oberflächen.

VERSTECKTE KARIES IST NUN SICHTBAR



Mit freundlicher Genehmigung von Prof. Hervé Tassery

- Orales Biofilmmanagement ermöglicht die frühzeitige Erkennung und Prävention der Karies.
- Patienten erfreuen sich einer besseren Mundgesundheit und kommen gerne zum Recall.



Mit freundlicher Genehmigung von Prof. Beverly Watson

KEIN POLIEREN MEHR



VOR DER REINIGUNG MIT BIOFILMRESTEN

► Die natürlichen Schmelzprismen sind leicht zu erkennen. Das Bild zeigt die Reste von Bakterien, die mit Natriumhypochlorit abgetötet wurden¹.



NACH „POLITUR“ MIT GERING ABRASIVEN PASTE RDA 27

► Die Schmelzprismen wurden „wegpoliert“. Die Paste hat zu Kratzern geführt, der Biofilm wurde in die natürlichen Vertiefungen „poliert“.

► Abrasive Pasten können zum Verlust von wertvollem Schmelz führen. Keine Verbesserung der Zahnoberfläche¹.

NACH REINIGUNG MIT AIRFLOW® PLUS PULVER

► Der Biofilm wurde mit AIRFLOW® entfernt. Die Oberfläche ist porentief sauber. Keine Abrasion: Die Schmelzprismen sind intakt und die Oberfläche ist glatt. Die Zunge fühlt keine Rauigkeit mehr und die Oberfläche muss nicht mit abrasiver „Polierpaste“ gereinigt werden². Das spart Zahnschmelz und Behandlungszeit¹.

¹Camboni S, Donnet M - The Journal of Clinical Dentistry 2016;27:13-18
²Arefniaa B, Kollerb M, Wimmer G, Lussi A, Haas M, Oral Health Prev Dent 2021;19(1):85-92

MIT FLUORID SCHÜTZEN

- Bessere Kariesprävention durch Fluoridierung auf sauberen Zähnen.



ALL LOVE GBT

"I FEEL GOOD"

"CHEAP GETS EXPENSIVE"*

John Ruskin
(1819-1900)



* "billig wird teuer"

REGELMÄSSIGER GBT-RECALL GARANTIERTE NACHHALTIGE MUNDGESUNDHEIT FÜR IHRE PATIENTEN

**„AIRFLOW®
IST COOL –
SUPER
COOL.“**
MORRIS MEYER (9 JAHRE)

„Die Behandlung war für meine drei Kinder – 11, 12 und 14 Jahre alt. Sie waren alle ängstlich, aber nach der GBT wollen sie wiederkommen, weil es so glatt, angenehm und ohne Schmerzen gelaufen ist. Sie haben keine Angst mehr vor der Prophylaxe!“

CHARLOTTE, CASSIEN,
MAXINE, FRANKREICH

„Für mich als sehr empfindlichen Patienten ist die Guided Biofilm Therapy DIE Art der modernen Prophylaxe. Meine Behandlung war absolut schmerzfrei und angenehm.“

MARKUS E., ÖSTERREICH

„Ich hatte eine Zahnreinigung mit dem GBT-Protokoll und ich fand es erstaunlich! Ein schnelles, schmerzloses und absolut effektives Verfahren. Ich würde die Behandlung am Liebsten jede Woche durchführen, denn das Ergebnis ist viel besser als eine normale Prophylaxe.“

ANA P. S., BRASILIEN

„GBT hat erreicht, was ich selbst nicht erreichen konnte und hat mir neues Vertrauen in meine Mundhygiene gegeben! Und es ist wirklich jedes Mal angenehm!“

JONGEOK G., CHEONAN,
REPUBLIK KOREA

„Ich bin so froh über die GBT, eine andere Methode für die Zahnreinigung würde ich nicht mehr akzeptieren. Dank der GBT gehe ich regelmäßig und gerne zu meinem Zahnarzt zur Prophylaxe.

Und jedes Mal, wenn ich die Praxis verlasse, bin ich glücklich und freue mich über mein strahlend weißes Lächeln! Für mich ist die GBT zu einer großartigen Erfahrung geworden und ich kann sie nur empfehlen!“

SABINE P., PATIENTIN

„Es war sehr angenehm. Ich habe fast vergessen, dass ich auf einem Zahnarztstuhl saß!“

LAURENCE P., FRANKREICH

„Großartig, ich freue mich darauf wiederkommen.“

BENOIT P., SCHWEIZ

WIR FREUEN UNS AUF IHR FEEDBACK.
VIELEN DANK!



MOTIVATIONSSCHREIBEN VON VANESSA B.

Warum sollte ich GBT-Ausbilderin werden?

Sehr geehrte Damen und Herren,

seit ich mit der GBT-Methode und dem Prophylaxis Master arbeite, ist meine Leidenschaft für die Dentalhygiene zunehmend gewachsen. Ich bin jetzt mehr denn je überzeugt, dass GBT das moderne Zeitalter der präventiven Zahnmedizin ist. Sie birgt großartige Chancen für die Verbesserung der Mundgesundheit in unserer Gesellschaft. Ihr Konzept ist der Schlüssel zum Erfolg. [...]

GBT ist ein sehr wertvolles Tool für uns in unserer Praxis, weil die Standardisierung der Verfahren eine vertrauenswürdige Routine für Patienten und Zahnerkrankungen schafft. Unsere Patienten kommen gerne zum Recall und haben keine „Angst“ mehr vor schmerzvollen Behandlungen. Sie erhalten eine zuverlässige und messbare Qualität, die uns als Praxis von der Konkurrenz abhebt. [...]

Ich habe bereits herausragende Behandlungsergebnisse mit dem Konzept erzielt. So auch bei der kieferorthopädischen Behandlung, bei der wir kurz vor der Aufgabe standen, die ich aber zu einem großartigen Ergebnis mit häufigem Recall zwecks Biofilm-Management führen konnte – mit viel Motivation, Unterweisung und einer Menge Empathie. Es gibt auch kein besseres Konzept für die Parodontaltherapie in unserer Praxis. Wir erreichen bemerkenswert mehr erfolgreiche Ergebnisse als zuvor, insbesondere hinsichtlich der Compliance der PA-Patienten. In der Initialtherapie verwende ich den PERIOFLOW® für die tieferen Taschen, um den Biofilm komplett zu entfernen. Dies und die PS-Spitze sowie das PIEZON® mit der NO PAIN-Technologie sind die beste Kombination für mich. Ein weiteres großes Anwendungsgebiet ist die Implantologie. Vor allen Behandlungen, von Einzelimplantaten bis zu umfangreichen Arbeiten oder zur implantatgetragenen Sofortversorgung ganzer Kiefer (All-on-4-Methode), leiten wir die antiinfektive Therapie ein. Unser Parodontologe verwendet ebenfalls regelmäßig den Prophylaxis Master. Bei Therapie-Ergänzungen, offenen Parodontitisbehandlungen und vor allem bei Periimplantitis-Behandlungen. Für uns ist das Biofilm-Management der wichtigste Aspekt bei der Behandlung mikrobieller Erkrankungen. [...]

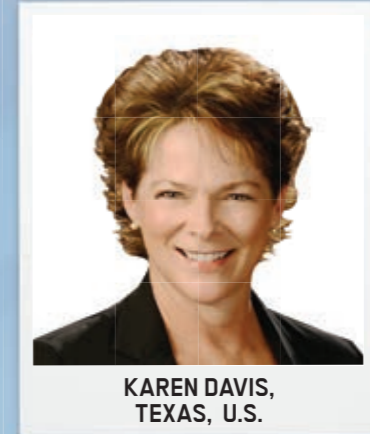
Ich freue mich auf die Aufgabe, Ihrem Unternehmen als GBT-Trainer beizutreten und meine Talente und Interessen zu verfolgen und mich persönlich weiterzuentwickeln. Die Qualifizierung als GBT-Trainer wäre die ideale Gelegenheit dazu für mich.

Mit freundlichen Grüßen

Köln, 09.08.21

Vanessa B.

„Guided Biofilm Therapy – das angenehmste, effizienteste und schonendste Protokoll für private Praxen.“



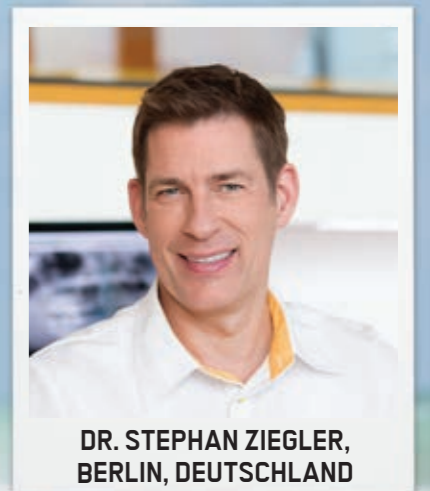
KAREN DAVIS,
TEXAS, U.S.

„Es ist ein Game Changer.“

LIANE TURNER, DENTALHYGIENIKERIN,
SYDNEY (AUSTRALIEN)

“Ich freue mich zu sehen, dass meine Dentalhygieniker Spaß an GBT haben.”
MASATOSHI S., JAPAN

„Ich fand das GBT-Konzept von EMS von Anfang an sehr überzeugend. Genau darauf habe ich gewartet – und ich bin wahrscheinlich nicht der einzige. Es ist eine logische Weiterentwicklung, dass es endlich ein Pulver auf Erythritolbasis gibt, mit dem wir zur gleichen Zeit reinigen, polieren und desinfizieren können.“



DR. STEPHAN ZIEGLER,
BERLIN, DEUTSCHLAND



FAYE DONALD,
GROSSBRITANNIEN

„Die Patienten fingen an, einen Termin speziell bei mir zu vereinbaren. Sie dachten, es läge an mir. Sie dachten, dass ich begabter sei, besser motivieren und außergewöhnlich gut kommunizieren könne. Es lag jedoch nicht an mir, sondern an AIRFLOW®.“

WIR FREUEN UNS AUF IHR FEEDBACK.
VIELEN DANK!





Lernen Sie mit der Swiss Dental Academy, wie Sie eine GBT durchführen

Im Jahr 2005 gegründet, bietet die Swiss Dental Academy mehr als 2.000 GBT-Kurse pro Jahr (2019), um sicherzustellen, dass die Behandlerinnen das GBT-Protokoll auf konsistente Weise anwenden. Insgesamt 345 Trainer unterweisen Dentalteams in 35 Ländern weltweit. Der Kern des SDA-Teams besteht aus sehr erfahrenen Dentalhygienikern, unterstützt durch eine zunehmende Zahl junger enthusiastischer Kollegen. Kombiniert mit einem praxisorientierten Ansatz, bauen alle Kurse der SDA auf einem starken Fundament wissenschaftlicher Evidenz auf. Zahlreiche klinische Studien zum GBT-Behandlungsprotokoll und den zugehörigen Instrumenten wurden in hochkarätigen Fachzeitschriften veröffentlicht.

Im Anschluss an den GBT-Basisabschluss stellen jährlich wiederholte, aktualisierte „Train the Trainer“-Kurse eine gleichmäßig hohe Qualität der Kurse sicher. Sie beinhalten spezifische Kernthemen wie Kommunikationsfähigkeiten oder Kariesprävention.

Alle Trainerinnen der SDA brennen für das GBT-Behandlungsprotokoll, das macht sie zu authentischen Botschaftern und überzeugenden Ausbildern.

Buchen Sie Ihr GBT Praxistraining!

Dank des GBT-Praxistrainings wird das gesamte Prophylaxeteam in der Anwendung des GBT-Behandlungsprotokolls geschult. Dies stellt eine erfolgreiche, standardisierte GBT-Behandlung sicher.

Gemeinsam mit unseren SDA-Trainern der Swiss Dental Academy üben die Behandlerinnen regelmäßig die ordnungsgemäße Anwendung des GBT-Behandlungsprotokolls auf einer wissenschaftlichen Grundlage – von Profi zu Profi.

Setzen Sie sich mit den SDA-Trainerinnen in Verbindung und buchen Sie Ihr Praxistraining!



gbt-dental.com/LIVE-DEMO

JOIN THE **GBT** MOVEMENT!



„Die GBT-Zertifizierung ist für mich wie eine Community. Es ist eine Gemeinschaft, in der die Anbieter ihre Kenntnisse teilen können, in der sie kontinuierlich geschult werden und sicherstellen, dass wir immer das standardisierte Protokoll zum Vorteil unserer Patienten einhalten. Ich bin absolut begeistert, zur ersten Gruppe der GBT-zertifizierten Praxen zu gehören.“

- PATRICK SAASEN, CEO DER ADENT ZAHNKLINIKEN, DER ERSTEN GBT-ZERTIFIZIERTEN DENTALKLINIK

Rufen Sie Ihren GBT Experten von EMS an: Tel. +49 89 42 71 6 10

DIE **GBT** ZERTIFIZIERUNG

ZERTIFIZIEREN SIE IHRE PRAXIS

Als GBT-zertifizierte Praxis sind Sie Teil eines exklusiven Netzwerks begeisterter Praxen, die zahnmedizinische Prophylaxe auf höchstem Niveau anbieten. GBT-zertifizierte Praxen arbeiten nach dem evidenzbasierten GBT Protokoll und profitieren von zusätzlichen exklusiven Leistungen.



CERTIFIED PRACTICE



HÖHERE SICHTBARKEIT UND REICHWEITE

- ▶ Ihre Praxis wird auf dem GBT-Finder für Patienten* gelistet, einer interaktiven Karte, auf der Patienten eine GBT-Praxis in ihrer Nähe finden können



ZUGANG ZUM GBT MARKETING-KIT

- ▶ Willkommens-Paket für den GBT Look in Ihrer Praxis
- ▶ GBT Materialien für Ihr Patientenmarketing
- ▶ Vorlagen für Social Media
- ▶ 3D-Patientenvideo



EXKLUSIVE AUSBILDUNGSPROGRAMME UND SCHULUNGEN

- ▶ Regelmäßige E-Learning-Module und Webinare
- ▶ Kontinuierliche akkreditierte Fortbildung
- ▶ Schulungen basierend auf neuesten wissenschaftlichen Erkenntnissen
- ▶ Extra-Schulungen für neue Teammitglieder



PREMIUM-KUNDENSERVICE

- ▶ Premium Support für GBT-zertifizierte Praxen
- ▶ Vorteilhafte GBT Service-Vereinbarung
- ▶ GBT Wartungsverträge mit Mietgeräteservice



**WERDEN SIE TEIL
DER GBT BEWEGUNG!**

* in den Ländern mit Zulassung

GBT LOUNGE

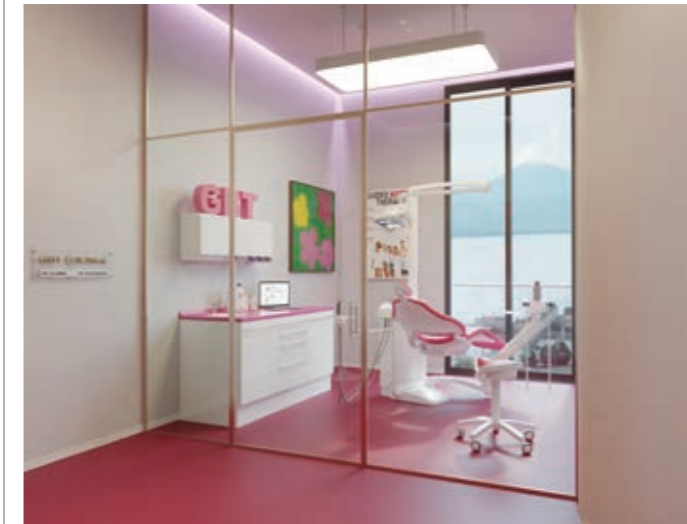
DIE ULTIMATIVE LÖSUNG FÜR MODERNE, ANGENEHME
PROPHYLAXE – FÜR DEN ULTIMATIVEN ERFOLG MIT DER
GUIDED BIOFILM THERAPY



BRINGEN SIE DIE GBT LOUNGE
MITTELS VIRTUAL REALITY IN IHRE PRAXIS



WELLNESS AUF 9m²



WELLNESS TRIFFT AUF ORALE PROPHYLAXE

Die GBT Lounge-Einheit wurde speziell für die GBT entwickelt, um die alltägliche Arbeit so leicht und angenehm wie möglich zu machen. Mit einer Größe von nur 3 x 3 m = 9 m² ist die GBT Lounge wahrscheinlich der kompakteste dentale Behandlungsplatz der Welt, der selbst in den kleinsten Prophylaxeraum passt.

WESENTLICHE MERKMALE

- ▶ Schmales Oberteil der Rückenlehne für ergonomischeres Arbeiten
- ▶ Kleiner Speibeckensockel, um möglichst nahe an den Arbeitsplatzbereich zu kommen
- ▶ Leicht an alle Arbeitspositionen anpassbar, im Sitzen und im Stehen
- ▶ Der schwebende Stuhl bietet große Beinfreiheit für uneingeschränkten Bedienerzugriff

Inspiziert von Anwendern ermöglicht es die GBT Lounge den Behandlerinnen, eine ergonomische Arbeitsposition über den gesamten Tag einzunehmen – ohne unnötige Bewegung oder Belastung. Die GBT Lounge ist für Liebhaber sowohl zweihändiger als auch vierhändiger Arbeitssituationen ideal geeignet.

„Die neuen GBT Lounges
waren die beste
Entscheidung, die ich
treffen konnte.“



DR. KATRIN KOBER,
ESSLINGEN (DEUTSCHLAND)



KLINISCHE BELEGE



Die GUIDED BIOFILM THERAPY (GBT)¹ ist ein evidenzbasiertes, indikationsorientiertes, systematisches, modulares Präventions-, bzw. Prophylaxe- und Therapieprotokoll für alle zahnärztlichen Anwendungen.

01 BEURTEILUNG UND INFEKTIONSSCHUTZ

MUNDGESUNDHEIT BEURTEILEN UND HYGIENEMASSNAHMEN BEACHTEN

Lassen Sie ihren Patienten zuerst mit BACTERX[®] Pro spülen². Untersuchen Sie Zähne auf Karies, Gingivitis, Parodontitis. Untersuchen Sie das periimplantäre Gewebe auf Mukositis, Periimplantitis.

02 ANFÄRBen

ANFÄRBen UND BIOFILM SICHTBAR MACHEN

Zeigen Sie Ihrem Patienten den angefärbten Biofilm und die Problemzonen mit dem EMS Biofilm Discloser^{3,4}. Die Farbe steuert die Biofilm-Entfernung. Sobald der Biofilm entfernt ist, ist der Zahnstein leichter zu erkennen.

03 MOTIVATION

INSTRUIEREN UND MOTIVIEREN

Betonen Sie die Wichtigkeit der Prävention⁵. Instruktion der Mundhygiene. EMS empfiehlt die tägliche Mundhygiene mit Interdentälbürsten oder Zahnseide sowie mit einer Hand- oder elektrischen Zahnbürste und AIRFLOW[®] Erythritol Zahnpasta

04 AIRFLOW[®] MAX

BIOFILM, VERFÄRBUNGEN⁷ UND JUNGEN ZAHNSTEIN ENTFERNEN

Verwenden Sie AIRFLOW[®] MAX^{8,9} für natürliche Zähne¹⁰, Restaurationen¹¹ und Implantate¹⁵. Entfernen Sie supra^{12,13,18,20,21} und subgingivalen Biofilm und jungen Zahnstein bis zu 4mm^{14,15,16,17,18} mit PLUS Pulver 14 µm^{14,15}. Entfernen Sie Biofilm auch von Gingiva, Zunge¹⁷ und Gaumen. Entfernen Sie restliche Schmelz-Verfärbungen⁷ mit CLASSIC Comfort Pulver.

05 PERIOFLOW[®]

BIOFILM ENTFERNEN IN TASCHEN >4 BIS 9 MM

Verwenden Sie AIRFLOW[®] PLUS Pulver in tiefen Taschen bei natürlichen Zähnen^{24,25,26,27}, Furkationen und an Implantaten^{28,29}. Verwenden Sie die neuen und schmalere tiefenmarkierten PERIOFLOW[®] Nozzles^{18,19,20,21,22,23}.

06 PIEZON[®] PS

VERBLEIBENDEN ZAHNSTEIN ENTFERNEN

Verwenden Sie supragingival und bis zu 10 mm subgingival das minimalinvasive EMS PS* Instrument^{30,31,32}. Reinigen Sie Taschen >10 mm mit einer Minikürette. Verwenden Sie für Implantate bis zu 3 mm subgingival und implantat-getragene Restaurationen das EMS PI Instrument³³.

07 QUALITÄTSKONTROLLE

PATIENTEN ZUM STRAHLEN BRINGEN

Prüfen Sie anschließend, ob der Biofilm vollständig entfernt wurde. Stellen Sie sicher, dass Zahnstein und Konkremente vollständig entfernt wurden. Untersuchen Sie Zähne auf kariöse Läsionen³⁴. Schützen Sie die Zähne mit Fluorid³⁵. Keine Politur mehr nötig¹⁰.

08 NEUER RECALL

GESUNDER PATIENT = GLÜCKLICHER PATIENT

Bestellen Sie Ihren Patienten risikoabhängig zum Recall³⁶. Fragen Sie, wie ihm oder ihr die Behandlung gefallen hat.

1. NO PAIN applies when used in accordance with EMS instructions and/or training by the Swiss Dental Academy



1. A NOVEL BIOFILM REMOVAL APPROACH (GUIDED BIOFILM THERAPY) UTILIZING ERYTHRITOL AIR-POLISHING AND ULTRASONIC PIEZO INSTRUMENTATION: A RANDOMIZED CONTROLLED TRIAL
Vouros I, Antonoglou GN, Anoixiadou S, Kalfas S - Int J Dent Hygiene. 2021;00:1-10

2. INACTIVATION OF SARS-COV-2 THROUGH TREATMENT WITH THE MOUTH RINSING SOLUTIONS VIRUPROX[®] AND BACTERX[®] PRO.
Koch-Heier J, Hoffmann H, Schindler M, Lussi A, Planz O - Microorganisms 2021 Mar 3;9(3):521.

3. CONVENTIONAL VERSUS COMPREHENSIVE DENTAL PROPHYLAXIS: COMPARING THE CLINICAL OUTCOMES BETWEEN RUBBER CUP AND AIR POLISHING AND THE IMPORTANCE OF PLAQUE DISCLOSURE
Fu JH, Wong LB, Tong HJ, Sim YF - Quintessence Int 2021;52:264-274

4. PLAQUE DISCLOSING AGENT AS A GUIDE FOR PROFESSIONAL BIOFILM REMOVAL: A RANDOMIZED CONTROLLED CLINICAL TRIAL
Mensi M, Scotti E, Sordillo A, Agosti R, Calza S - Int J Dent Hyg. 2020 Aug;18(3):285-294

5. EFFECT OF PROFESSIONAL MECHANICAL PLAQUE REMOVAL ON SECONDARY PREVENTION OF PERIODONTITIS AND THE COMPLICATIONS OF GINGIVAL AND PERIODONTAL PREVENTIVE MEASURES. CONSENSUS REPORT OF GROUP 4 OF THE 1TH EUROPEAN WORKSHOP ON PERIODONTOLOGY ON EFFECTIVE PREVENTION OF PERIODONTAL AND PERI-IMPLANT DISEASES
Sanz M, Bäumer A, Buduneli N, Dommisch H, Farina R, Kononen E, Linden G, Meyle J, Preshaw PM, Quirynen M, Roldan S, Sanchez N, Sculean A, Slot DE, Trombelli L, West N, Winkel E - J Clin Periodontol. 2015 Apr;42 Suppl 16:S214-20

6. EFFICACY OF SONIC VERSUS MANUAL TOOTHBRUSHING AFTER PROFESSIONAL MECHANICAL PLAQUE REMOVAL: A 6-MONTH RANDOMIZED CLINICAL TRIAL
Magda Mensi, Eleonora Scotti, Annamaria Sordillo, Valentina Brognoli, Maria Paola Dominici, Stefano Calza - Int J Dent Hygiene. 2021;00:1-10.

7. CLINICAL COMPARISON OF THE STAIN REMOVAL EFFICACY OF TWO AIR POLISHING POWDERS
Hongsathavij R, Kuphasuk Y, Rattanasuwan K - Eur J Dent. 2017 Jul-Sep; 11(3): 370-375.

8. AEROLS IN DENTISTRY: THE BACTERIAL CONTAMINATION OF THE ROOM AIR DURING AN AIRFLOW[®] TREATMENT
Donnet M, Bastendorf KD, Mensi M, Lussi A - ZM Special edition 12/20 - Page 24-26

9. A NOVEL METHOD TO MEASURE THE POWDER CONSUMPTION OF DENTAL AIRPOLISHING DEVICES
Donnet M, Fournier M, Schmidlin PR, Lussi A - Appl. Sci. 2021, 11(3), 1101

10. IN VITRO STUDY OF SURFACE CHANGES INDUCED TO ENAMEL AND CEMENTUM BY DIFFERENT SCALING AND POLISHING TECHNIQUES
Arefnia B, Koller M, Wimmer G, Lussi A, Haas M - Oral Health Prev Dent 2021;19(1):85-92.

11. AN IN VITRO COMPARISON OF THE EFFECTS OF VARIOUS AIR POLISHING POWDERS ON ENAMEL AND SELECTED ESTHETIC RESTORATIVE MATERIALS
Barnes CM, Covey D, Watanabe H, Smetich B, Schulte JR, Chen H - J Clin Dent. 2014;25(4):76-87

12. RESEARCH ON DENTAL PLAQUE REMOVAL METHODS FOR EFFICIENT ORAL PROPHYLAXIS: WITH A FOCUS ON AIR POLISHING AND RUBBER CUP POLISHING
Park BY, Kim M, Park J, Jeong JH, Noh H - Int J Dent Hyg. 2020 Nov 20

13. USE OF AIR POLISHING FOR SUPRA- AND SUBGINGIVAL BIOFILM REMOVAL FOR TREATMENT OF RESIDUAL PERIODONTAL POCKETS AND SUPPORTIVE PERIODONTAL CARE: A SYSTEMATIC REVIEW
NASCIMENTO GG, LEITE, FRM, PENNISI PRC et al Clin Oral Invest 25, 779-795 (2021)

14. RETROSPECTIVE ANALYSIS OF THE LONG-TERM EFFECT OF SUBGINGIVAL AIR POLISHING IN SUPPORTIVE PERIODONTAL THERAPY
Petersilka G, Koch R, Vomhof A, Joda T, Harks I, Arweiler N, Ehmke B - J Clin Periodontol. 2021 Feb;48(2):263-271

15. ERYTHRITOL-ENRICHED POWDER AND ORAL BIOFILM REGROWTH ON DENTAL IMPLANTS: AN IN VITRO STUDY
Amate-Fernández P, Figueiredo R, Blanc V, Álvarez G, León R, Valmaseda-Castellón E - Med Oral Patol Oral Cir Bucal. 2021 Mar 27:24622

16. CLINICAL OUTCOMES OF USING ERYTHRITOL POWDER BY MEANS OF AIRPOLISHING WITH ULTRASONIC DEBRIDEMENT IN THE TREATMENT OF INITIAL PERIODONTAL POCKETS IN HAND OF DENTAL STUDENTS: A SPLIT-MOUTH, RANDOMIZED, COMPARATIVE, CONTROLLED STUDY. PART I
Albonni H, Alseirafi W, Tekleh H, Orabi FA, Alhaj M, Almasri D, Hamadh H, Sawaf H - May 2021, Int J Dent Hygiene. 2021;00:1-11

17. MICROBIOLOGICAL DYNAMICS OF RED COMPLEX BACTERIA FOLLOWING FULLMOUTH AIR POLISHING IN PERIODONTALLY HEALTHY SUBJECTS—A RANDOMIZED CLINICAL PILOT STUDY
Reinhardt B, Klocke A, Neering SH, Selbach S, Peters U, Flemmig TF, Beikler T - Clin Oral Invest 2019 Oct;23(10):3905-3914

18. AIR POLISHING IN SUBGINGIVAL ROOT DEBRIDEMENT DURING SUPPORTIVE PERIODONTAL CARE: A REVIEW
Janaphan K, Hill RG, Gillam D - J Orthod Craniofac Res;2020; 2: 113

19. THE EFFICACY OF AIR POLISHING DEVICES IN SUPPORTIVE PERIODONTAL THERAPY: A SYSTEMATIC REVIEW AND META-ANALYSIS
Ng E, Byun R, Spahr A, Divnic-Resnik T - Quintessence Int. 2018;49(6):453-467

20. EFFICACY OF THE ADDITIONAL USE OF SUBGINGIVAL AIR POLISHING WITH ERYTHRITOL POWDER IN THE TREATMENT OF PERIODONTITIS PATIENTS: A RANDOMIZED CONTROLLED CLINICAL TRIAL
Mensi M, Scotti E, Sordillo A, Calza S, Guarnelli ME, Fabbri C, Farina R, Trombelli L - Clin Oral Investig. 2021 Feb;25(2):729-736

21. RANDOMIZED CONTROLLED TRIAL ASSESSING EFFICACY AND SAFETY OF GLYCINE POWDER AIR POLISHING IN MODERATE-TO-DEEP PERIODONTAL POCKETS
Flemmig TF, Arushanov D, Daubert D, Rothen M, Mueller G, Leroux BG - J Perio 2012 Apr;83(4):444-52

22. A PARADIGM SHIFT IN MECHANICAL BIOFILM MANAGEMENT? SUBGINGIVAL AIR POLISHING: A NEW WAY TO IMPROVE MECHANICAL BIOFILM MANAGEMENT IN THE DENTAL PRACTICE
Sculean A, Bastendorf KD, Becker C, Bush B, Einwag J, Lanoway C, Platzer U, Schmage P, Schoeneich B, Walter C, Wennström JL, Flemmig TF - Quintessence Int. 2013 Jul;44(7):475-7

23. CLINICAL AND MICROBIOLOGICAL EFFECT OF FREQUENT SUBGINGIVAL AIR POLISHING ON PERIODONTAL CONDITIONS: A SPLIT-MOUTH RANDOMIZED CONTROLLED TRIAL
Sekino S, Ogawa T, Murakashi E, Ito H, Numabe Y - Odontology. 2020 Oct;108(4):688-696.

24. SUBGINGIVAL AIR-POLISHING WITH ERYTHRITOL DURING PERIODONTAL MAINTENANCE: RANDOMIZED CLINICAL TRIAL OF TWELVE MONTHS
Müller N, Moëne R, Cancela JA, Mombelli A - J Clin Periodontol. 2014 Sep;41(9):883-9

25. ADJUNCTIVE AIR-POLISHING WITH ERYTHRITOL IN NONSURGICAL PERIODONTAL THERAPY: A RANDOMIZED CLINICAL TRIAL
Jentsch HFR, Flechsig C, Kette B, Eick S - BMC Oral Health. 2020 Dec 29;20(1):364

26. ONE-STAGE FULL MOUTH INSTRUMENTATION (OSFMI): CLINICAL OUTCOMES OF AN INNOVATIVE PROTOCOL FOR THE TREATMENT OF SEVERE PERIODONTITIS
M Mensi, M Feres, S Calza, A Sordillo, E Scotti, G Garzetti - J Int Acad Periodontol. 2020 Jul 1;22(3):129

27. CLINICAL OUTCOMES FOLLOWING SUBGINGIVAL APPLICATION OF A NOVEL ERYTHRITOL POWDER BY MEANS OF AIR POLISHING IN SUPPORTIVE PERIODONTAL THERAPY: A RANDOMIZED, CONTROLLED CLINICAL STUDY
Hägi TT, Hofmänner P, Salvi GE, Ramseier CA, Sculean A - Quintessence International 2013 Nov-Dec;44(10):753-61

28. ERYTHRITOL AIRPOLISHING IN THE NON-SURGICAL TREATMENT OF PERIIMPLANTITIS: A RANDOMIZED CONTROLLED TRIAL
Hentenaar DFM, De Waal YCM, Stewart RE, Van Winkelhoff AJ, Meijer HJA, Raghoobar GM - Clin Oral Implants Res. 2021 Jul;32(7):840-852.

29. NEW MULTIPLE ANTI-INFECTIVE NON-SURGICAL THERAPY IN THE TREATMENT OF PERI-IMPLANTITIS: A CASE SERIES
Mensi M, Scotti E, Calza S, Pilloni A, Grusovin MG, Mongardini C - Minerva Stomatol. 2017 Dec;66(6):255-266

30. PENETRATION DEPTHS WITH AN ULTRASONIC MINI INSERT COMPARED WITH A CONVENTIONAL CURETTE IN PATIENTS WITH PERIODONTITIS AND IN PERIODONTAL MAINTENANCE
Barendregt DS, Van der Velden U, Timmerman MF, Van der Weijden F - J Clin Periodontol. 2008 Jan;35(1):31-6

31. SUBGINGIVAL DEBRIDEMENT OF PERIODONTAL POCKETS BY AIR POLISHING IN COMPARISON WITH ULTRASONIC INSTRUMENTATION DURING MAINTENANCE THERAPY
Wennström JL, Dahlén G, Ramberg P - J Clin Periodontol 2011 Sep;38(9):820-7

32. FULL-MOUTH ULTRASONIC DEBRIDEMENT VERSUS QUADRANT SCALING AND ROOT PLANING AS AN INITIAL APPROACH IN THE TREATMENT OF CHRONIC PERIODONTITIS
Wennström JL, Tomasi C, Bertelle A, Dellasega E - J Clin Periodontol. 2005 Aug;32(8):851-9

33. CLEANING EFFICACY OF POLY-ETHER-ETHER-KETONE TIPS IN ELIMINATING CEMENT REMNANTS AROUND IMPLANTS WITH DIFFERENT ABUTMENT HEIGHTS
Koyuncuoglu CZ, Kara HB, Akdemir S, Demir B, Al-Haj Husain N, Özcan M - J Oral Implantol. 2020 Dec 1;46(6):548-554

34. DETECTION, ASSESSMENT, DIAGNOSIS AND MONITORING OF CARIES
Pitts N - Monographs in oral science, Vol 21

35. EFFECTS OF FLUORIDES: GENERAL ASPECTS - FIXED ORTHODONTIC APPLIANCES: CARIES AND PROPHYLAXIS
Lussi A, Attin R - Informationen aus Orthodontie & Kieferorthopädie 2020; 52(03): 211-218

36. PATIENTENAKZEPTANZ NACH UMSTELLUNG AUF GUIDED BIOFILM THERAPY - PATIENT ACCEPTANCE OF GUIDED BIOFILM THERAPY
Furrer C, Bättig R, Votta I, Bastendorf KD, Schmidlin PR - Swiss Dent J. 2021 Mar 8;131(3):229-234. German. PMID: 33666383

DIE GBT TOOLS



AIRFLOW® Prophylaxis Master



PIEZON® PS Instrument



AIRFLOW® MAX Handstück



PIEZON® LED Handstück



PERIOFLOW® Handstück



CERTIFIED PRACTICE

DIE SCHWEIZER ORIGINALA

—

BESTE QUALITÄT



SMILE IS IN THE AIR

"I FEEL
GOOD"

GBT

Copyright: 2021 EMS.
E.M.S. Electro Medical Systems S.A.
oder Swiss Dental Academy
Ch. de la Vuarpillière 31
1260 Nyon – Schweiz
41229944700 - ems-dental.com

EMS 
MAKE ME SMILE.