



1

Palodont® V3
Sectional Matrix System



2

Prime&Bond active®
Universal Adhesive



3

SDR® flow+
Bulk Fill Flowable



4

Ceram.x Spectra™ ST
Universal Composite
Restorative

Das Füllungskonzept für einen sicheren approximalen Randschluss

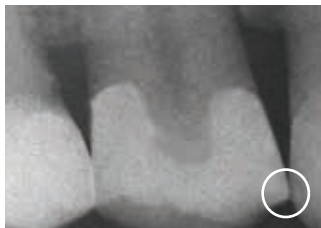
Vom Matrizensystem über das fließfähige Bulkfüll-Material bis zum Universalkomposit bietet Dentsply Sirona Restorative die einzige Komplettlösung mit unübertroffener Adaptation für Ihre Klasse II Restaurationen.

dentsplysirona.com/class-2-solution

DIE HERAUSFORDERUNG

NATÜRLICHE KONTUR

70% der Zahnärzte finden, die Kontaktpunktgestaltung sei der schwierigste Teil einer Klasse II Restauration.¹



Ein offener oder ungenau gestalteter Approximalkontakt kann zur Folge haben:

- Festsetzen von Speiseresten
- Zahnfleisch-Entzündungen
- Frakturen/Sekundärkaries

ZUVERLÄSSIGER HAFTVERBUND

10%-15% der Kompositrestaurationen im Seitenzahnbereich weisen postoperative Überempfindlichkeiten auf.²



Fehlstellen in der Adhäsivschicht („Dry Spots“) können zur Folge haben:

- Adhäsives Versagen
- Mikroleakage
- Postoperative Überempfindlichkeiten

OPTIMALE LICHTHÄRTUNG

Bei vielen Lampen erreichen weniger als 35% der angegebenen Leistung den Kavitätenboden eines approximalen Kastens einer Klasse II-Füllung.⁵

Wenn Kompositfüllungen unzureichend ausgehärtet sind, kann dies die physikalischen Eigenschaften beeinträchtigen:

- Adhäsives Versagen
- Mikroleakage
- Postoperative Überempfindlichkeiten



DIE LÖSUNG

Palodent® V3 Sectional Matrix System

Adaptiert sich an die natürliche Zahnform und sichert anatomisch korrekte Kontaktpunkte.



- Dichte gingivale Versiegelung
- Weniger Überschuss, weniger Finieren
- Einfache Handhabung

Prime&Bond active® Universal Adhesive

Aktive Durchdringung und Bedeckung der Zahnschichten selbst auf zu feuchtem oder zu trockenem Dentin.



- Zuverlässiger, spaltfreier Adhäsivverbund
- Praktisch keine postoperativen Überempfindlichkeiten
- Für alle Ätztechniken und Indikationen

SmartLite® Pro Modulare LED Polymerisationslampe

Großer aktiver Lichtradius und gebündelter Lichtstrahl für eine verlässliche Aushärtung bis zum Boden des approximalen Kastens.

- Hochmodernes Design
- Überzeugende Leistung
- Innovative Funktionalität



¹ DentalTown (2012). Restorative Dentistry. Monthly Poll: What is the most challenging part of a Class II Restoration?

² Usman et al, Sensitivity in composite restorations, Pakistan Oral & Dental Journal Vol 34, No. 3 (09/2014); Berkowitz et al, Postoperative Hypersensitivity in Class I Resin-based Composite Restorations, Compend Contin Educ Dent. 2009; 30(6): 356-363; Haller, Die Postoperative Hypersensibilität, zm 99, Nr. 6a, 13.03.2009 S. 44-51; Briso et al, Clinical Assessment of Postoperative Sensitivity in Posterior Composite Restorations, Operative Dentistry, 2007, 32-5, 421-426.

DIE HERAUSFORDERUNG

SICHERE RANDDICHTIGKEIT

82% aller Zahnärzte verwenden zur Verbesserung der Randdichtigkeit bei Klasse II Füllungen einen Liner.³



Wenn sich das Füllungsmaterial nicht gut an die Form der Kavität anpasst, können Fehlstellen oder Hohlräume entstehen und in Folge davon:

- Postoperative Überempfindlichkeiten
- Verfärbungen
- Sekundärkaries

EFFIZIENTE OKKLUSALANATOMIE

74% der Zahnärzte beanstanden die Verarbeitungseigenschaften ihres Komposits in Bezug auf Adaptierbarkeit und Klebrigkeit.⁴



Wenn das Komposit schwer zu verarbeiten ist und am Instrument klebt, kann es vom Kavitätenboden wieder abgezogen werden. Mögliche Folgen:

- Mehraufwand beim Modellieren + Polieren
- Fehlstellen zwischen Zahn und Füllung
- Unbefriedigende Ästhetik

DIE LÖSUNG

SDR® flow+ Bulk Fill Flowable

Adaptiert sicher am Kavitätenboden und am Matrizenband dank einzigartiger Selbstnivellierung.



- Einfache, schnelle und sichere Bulkfüll-Technik
- Selbstnivellierung für exzellente Kavitätenadaptation
- Bis zu 60% weniger Polymerisationsstress
- Höhere Verschleißfestigkeit und Röntgenopazität
- Neue Farben A1, A2, A3 zusätzlich zur Universalfarbe

Ceram.x Spectra™ ST Universal Composite Restorative

Adaptiert sich an die Kavitätenwände und die darunter liegende SDR® flow+-Schicht und bietet eine natürliche Ästhetik.



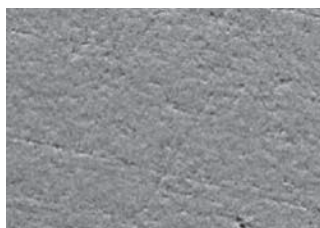
- Einfache Adaptation am Zahn – kein Kleben am Instrument
- Leichte Modellierbarkeit und hohe Standfestigkeit
- Schnelle und einfache Hochglanzpolitur

EFFIZIENTES FINIEREN

Zahnärzte können mit einer guten Finiertechnik die Langlebigkeit von Klasse-II-Füllungen erhöhen.⁶

Oberflächliche Unregelmäßigkeiten können zur Folge haben:

- Plaquebildung und Verfärbungen
- Gingivareizung
- Sekundärkaries



Enhance® Finishing System

Vereinfacht das Finieren mit nur einem Instrument: Mehr Andruck zum Entfernen von Überschüssen und zum Konturieren, leichter Andruck für eine natürlich glatte Oberfläche.

- Finieren in einem Schritt mit einem Instrument
- Abtrag wird durch den Andruck beim Arbeiten kontrolliert
- Glattere Oberfläche für dauerhafte Schönheit und Qualität der Füllung



³ Council on Scientific Affairs of the American Dental Association. Spring 2009;4(2).

⁴ Dentsply Sirona Restorative, Anwenderumfrage 2015 (297 Zahnärzte in Europa).

⁵ Irradiance Value Comparison among commercially available curing lights. BlueLight Analytics. (2012).

⁶ Christensen, G. J. (2014). Simplifying your Class II Composite Finishing Technique. Clinicians Report, Volume 7 Issue 4.

Bestellinformationen „Class II Solution™“

Palodent® V3 Komplettsystem 659700v

100 Matrizen – je 25 x 3,5 mm,
4,5 mm, 5,5 mm, 6,5 mm,
75 Keile – je 25 x klein/mittel/
groß, 30 WedgeGuards –
je 10 x klein/mittel/groß,
je 1 x Universalring, kleiner Ring,
Applikationszange, Spezialpin-
zette, Bildgebrauchsinformationen



Palodent® V3 Startersystem 625.00.005

20 Matrizen – 15 x 5,5 mm,
5 x 4,5 mm, 15 Keile –
je 5 x klein/mittel/groß,
5 x WedgeGuards mittel,
2 x Universalring,
je 1 x Applikationszange,
Spezialpinzette,
Bildgebrauchsinformationen



Prime&Bond active® Einführungspackung 606.67.347

1 x 4 ml Flasche, 1 x CliXdish™,
50 x Applicator Tip, IFU+ITG



Prime&Bond active® Eco-Nachfüllpackung 606.67.342

3 x 4 ml Flasche, IFU+ITG



SDR® flow+ Einführungspackung mit Prime&Bond active® 606.03.032

45 x Compula® Tips à 0,25 g
Universal, Aufbewahrungsbox,
1 x 2,5 ml Prime&Bond active®,
1 x CliXdish™, 1 x Applikatorpistole



SDR® flow+ Nachfüllpackung

Compula® Tips à 0,25 g
15 x Universal **606.03.040**
50 x Universal **606.03.033**
15 x A1 **606.03.041**
15 x A2 **606.03.042**
15 x A3 **606.03.043**



Ceram.x Spectra™ ST HV Einführungspackung 607.01.570N

24 x Compules® Tips à 0,25 g –
je 4 x A1/A2/A3,5/A4, 8 x A3,
1 x Applikatorpistole



Ceram.x Spectra™ ST HV
Eco-Nachfüllpackung
52 x Compules® Tips à 0,25 g
A2 (= VITA® A2; B2; D2) **607.01.582N**
A3 (= VITA® A3; C2; D3; D4) **607.01.583N**



SmartLite® Pro Einführungspackung 644400

1 x Handstück, 1 x Polymerisa-
tions-Tip, 1 x Transillumina-
tions-Tip, 2 x Batterien, 1 x Lade-
station, 3 x Lichtschutzschilde,
Stromkabel, USB-Ladekabel,
Schutzhüllen, DFU, Aushärtungs-
übersicht



Enhance® mini Einführungspackung 624385

Enhance® mini Finierer –
je 20 x Scheiben, Kelche,
Spitzen; Enhance® PoGo®
Polierer – je 3 x Scheiben,
Kelche, Spitzen



Dentsply Sirona Deutschland GmbH

Fabrikstr. 31
64625 Bensheim
DEUTSCHLAND
dentsplysirona.com
Service-Line für Deutschland: 08000-735000 (gebührenfrei)
Service-Line für Schweiz und Österreich: 00800-00735000 (gebührenfrei)

¹ Keine eingetragene Marke von Dentsply Sirona.

K79101533-05
© Dentsply Sirona 05/2020